

# 全日本ロータス同友会 千葉県支部 12月例会 スケジュール

2024.12.19(木)TKPガーデンシティ千葉 シンフォニアE

司会:内海運営委員長

- 15:00 ○開会の辞 司会者  
○基本精神の唱和 佐久間第二地区長  
○開会挨拶 都築支部長  
○委員会報告 各委員長

- 15:20 ○同友と共有したい話  
和幸工業株式会社 代表取締役 五十嵐 正 様 p28  
有限会社吉川自動車工業 代表取締役 吉川 邦幸 様

< 休憩 >

- 16:00 『0 から始めるロードピア』 p36  
株式会社ロードピア  
取締役営業本部長 須藤 誠 様  
営業推進部 杉浦 潤 様

- 17:20 ご挨拶と商品説明  
MWJフランティ株式会社  
モーター営業部 課長 増井 栄治 様  
モーター事業部 野口 絵里歌 様

- その他  
○地区活動報告 各地区長  
○基本理念の唱和 佐久間第二地区長  
17:35 ○閉会の辞 司会者

忘年会:シンフォニアD 18:00~

次回 1月23日(火) 例会・決起大会 ロイヤルパインズホテル千葉



## 1 2月例会委員会伝達事項

### 【支部】

1. 毎年のお願いとなりますが、「いいクルマアワード 2025」アンケートご協力をお願いします。  
全日本ロータス同友会も会員となっております、オートアフターマーケット連絡協議会が主催するアワードです。同じ同友企業内でも複数の社員様が回答できますので皆さんでご回答下さい。



### [ アワード概要 ]

自動車の修理・整備・販売・買取り等に携わる方(アフターマーケット事業者)の視点で、「いいクルマ」を選び、表彰させて頂くアワードです。

メーカー(製造側)視点ではなく、アフターマーケット事業者がプロの視点で「いいクルマ」を選ぶことにより、一般ユーザーにとっては非常に興味深くまた参考になる結果だと思われます。大きく媒体等に取り上げられる事によりアフターマーケット関連業界の活性化に寄与してまいりますので、是非ご協力頂きますようお願い申し上げます。

### [ 実施要項 ]

|            |   |
|------------|---|
| アンケート期間    | 2024年12月2日(月) ~ 2025年1月31日(金)   |
| 部 門        | ▶「コスバ部門」<br>▶「トラブルレス部門」<br>▶「リセールバリュー部門」<br>▶「EV部門」   |
| 表 彰        | 大 賞 (各部門の合計ポイントで最多ポイントを獲得したクルマ)<br>特別賞 (選考委員会にてポイント数とこれまでの経緯、変化量などを見て選出)  |
| アンケート回答資格者 | クルマの製造・販売(メーカー、ディーラー)以降に携わる事業者。自動車整備、車体整備、買取り、用品・部品製造(メーカー)・部品販売、新車・中古車販売、ロードサービス、ガソリンスタンド、カーディテyling、保険等に従事している方 |
| アンケート URL  | <a href="https://gc-award.jp">https://gc-award.jp</a><br>もしくはオートアフターマーケット連絡協議会 HP より入力できます。                       |
| 表彰式・発表     | オートアフターマーケット 連絡協議会 HP にて 他  |



### [ お問合せ先 ]

#### オートアフターマーケット連絡協議会 事務局

〒108-0072 東京都港区白金1-12-2 JC Residence 2F (株式会社ジェイシーレゾナンス内)

TEL : 03-5422-9446 (担当: 鈴木 / 針ヶ谷)

## 2. ラクカウ社『管理職向け人材マネジメント勉強会』について

自動車整備業界 管理職・管理職候補 対象

# -経営者・社員との関わり方を学ぶ- 管理職向け人材マネジメント勉強会



**講師**  
石原 淑実(いしはらよしみ)  
株式会社ラクカウ  
人事コンサルタント  
MBA(経営学修士)

社内の人間関係が良好で、業務が円滑に進むことで、社員の不満が減り、待遇改善の可能性が高まります。このたび、自動車整備業界で働く管理職および次世代の管理職の皆様を対象に、経営者や社員との効果的な関わり方を学ぶ勉強会を開催します。

2018年以來4,000名以上の方々にはビジネスコミュニケーション研修を実施してきました。この勉強会では、実践的なスキルを身につけることで、職場の雰囲気改善し、業績向上にもつながる具体的な方法をお伝えします。

今後のキャリアやチームの成功を考える上で、この機会は見逃せません。ぜひご参加ください！

### 講座概要

- 開催日 1月●日水曜から毎月開催 全6回
- 開催時間 18:00-19:30 (終了後懇親会あり)
- 参加対象者 自動車整備業界で働く管理職・管理職候補の皆さま
- 場所 千葉駅周辺の会議室
- 講師 石原淑実(いしはらよしみ)
- 参加費 1回1名10,000円(税抜)  
6回1名50,000円(税抜)
- 研修テーマ ※開催日2日前までにお申込み下さい。
  - 1/●(Day1) 管理職の心得を学ぶ
  - 2/●(Day2) 課題解決思考を学ぶ
  - 3/●(Day3) 社員との関わり方について学ぶ
  - 4/●(Day4) チームワークを学ぶ
  - 5/●(Day5) 報連相を学ぶ
  - 6/●(Day6) 会社への提案方法を学ぶ

### 参加者様の声



とても内容の濃い研修だったので、復習しつつ現場でアウトプットできるようにしていきます。

営業がけ一つ工夫する事で部下の方のやる気、行動が変わると改めて意識することが出来た。他の人の指導方法・評価する上での工夫点を伺えたこともとても良かった。

目標設定を見誤ると、いくら良い提案をしても、全然別の方向へ行ってしまうことに気がつきました。お客様のお話を聞くというのは、当たり前のことのように思っていたのに、課題を行う中で、自分は提案を考えるのに精いっぱい、お客様のニーズを置き去りにしてしまいそうなことに気がつきました。何のために提案をするのかというのを忘れないようにします。

参加希望の方は、(株)ラクカウ 070-5358-1485 または  
メール(rakukau@rakukau7.com)までお問い合わせください。



【運営委員会】

1. 地域での奉仕活動（再案内）

今年度はベルマークの収集です。あいおい様営業担当が随時回収のご案内をしていますので、宜しくお願いします。（あいおいさんの保険証券にもベルマークがあります！写真の他にもありますので収集下さい）

2. 毎月の販売実績データベース入力・例会出席状況

データベース入力のご協力、いつもありがとうございます。支部の入力締切は8日となりますので来月もよろしくお願ひします

また、例会出席状況を支部 HP に掲載していますので、ご確認をお願いします。

<https://www.lotus-chiba.com/memberpage>

## 2024年度データベース入力結果

| 地区         | 同友コード   | 同友名              | 4月 | 5月 | 6月 | 7月 | 8月 | 9月 | 10月 | 11月 |
|------------|---------|------------------|----|----|----|----|----|----|-----|-----|
| 1          | 26035   | 株式会社ミック          | ○  | ○  | ○  | ○  | ○  | ○  | ○   | ○   |
| 1          | 26049   | 東葛トヨエース株式会社      | ○  | ○  | ○  | ○  | ○  | ○  | ○   | ○   |
| 1          | 26078   | 株式会社上田自動車商会      | ○  | ○  | ○  | ○  | ○  | ○  | ○   | ○   |
| 1          | 26096   | 陽光自動車販売株式会社      | ○  | ○  | ○  | ○  | ○  | ○  | ○   | ○   |
| 1          | 26109   | 有限会社神明自動車        | ○  | ○  | ○  | ○  | ○  | ○  | ○   | ○   |
| 1          | 26117   | 有限会社センチュリーオート    | ○  | ○  | ○  | ○  | ○  | ○  | ○   | ○   |
| 1          | 26118   | 有限会社宮田モータース      | ○  | ○  | ○  | ○  | ○  | ○  | ○   | ○   |
| 1          | 26130   | 有限会社宮城自動車        | ○  | ○  | ○  | ○  | ○  | ○  | ○   | ○   |
| 1          | 26132   | 有限会社アンビル自動車工業所   | ○  | ○  | ○  | ○  | ○  | ○  | ○   | ○   |
| 1          | 26134   | 和幸工業株式会社         | ○  | ○  | ○  | ○  | ○  | ○  | ○   | ○   |
| 1          | 26135   | 株式会社アオキオートサービス   | ○  | ○  | ○  | ○  | ○  | ○  | ○   | ○   |
| 1          | 26152   | 株式会社トップランク       | ○  | ○  | ○  | ○  | ○  | ○  | ○   | ○   |
| 1          | 26158   | ヴァリュートレーディング株式会社 | ○  | ○  | ○  | ○  | ○  | ○  | ○   | ○   |
| 1          | 26159   | 太陽自動車工業          | ○  | ○  | ○  | ○  | ○  | ○  | ○   | ○   |
| 2          | 26009   | アスカ自動車工業株式会社     | ○  | ○  | ○  | ○  | ○  | ○  | ○   | ○   |
| 2          | 26010-1 | 新興自動車株式会社        | ○  | ○  | ○  | ○  | ○  | ○  | ○   | ○   |
| 2          | 26013   | 株式会社成田自動車        | ○  | ○  | ○  | ○  | ○  | ○  | ○   | ○   |
| 2          | 26082   | 株式会社吉井自動車工業      | ○  | ○  | ○  | ○  | ○  | ○  | ○   | ○   |
| 2          | 26090   | 有限会社戸村モータース      | ○  | ○  | ○  | ○  | ○  | ○  | ○   | ○   |
| 2          | 26112   | 細田自動車有限会社        | ○  | ○  | ○  | ○  | ○  | ○  | ○   | ○   |
| 2          | 26113   | 有限会社野毛自動車        | ○  | ○  | ○  | ○  | ○  | ○  | ○   | ○   |
| 2          | 26125   | 株式会社センチュリーオート    | ○  | ○  | ○  | ○  | ○  | ○  | ○   | ○   |
| 2          | 26128   | 株式会社カーアシスト千葉     | ○  | ○  | ○  | ○  | ○  | ○  | ○   | ○   |
| 2          | 26136   | 有限会社芝野オートサービス    | ○  | ○  | ○  | ○  | ○  | ○  | ○   | ○   |
| 2          | 26139   | 株式会社日本自動車        | ○  | ○  | ○  | ○  | ○  | ○  | ○   | ○   |
| 2          | 26140   | 有限会社内海自動車        | ○  | ○  | ○  | ○  | ○  | ○  | ○   | ○   |
| 2          | 26141   | 株式会社金澤石油         | ○  | ○  | ○  | ○  | ○  | ○  | ○   | ○   |
| 2          | 26151   | 松井燃料株式会社         | ○  | ○  | ○  | ○  | ○  | ○  | ○   | ○   |
| 2          | 26154   | 株式会社CAR INC      | ○  | ○  | ○  | ○  | ○  | ○  | ○   | ○   |
| 2          | 26155   | 株式会社吉川自動車工業      | ○  | ○  | ○  | ○  | ○  | ○  | ○   | ○   |
| 2          | 26156   | 株式会社本宮自動車        | ○  | ○  | ○  | ○  | ○  | ○  | ○   | ○   |
| 2          | 26157   | 有限会社星井自動車        | ○  | ○  | ○  | ○  | ○  | ○  | ○   | ○   |
| 2          | 26160   | 有限会社小高屋商会        | ○  | ○  | ○  | ○  | ○  | ○  | ○   | ○   |
| 2          | 26161   | 有限会社平野自動車        |    |    |    |    |    |    |     |     |
| 3          | 26030   | 株式会社なかじま         | ○  | ○  | ○  | ○  | ○  | ○  | ○   | ○   |
| 3          | 26062   | 株式会社文山自動車        | ○  | ○  | ○  | ○  | ○  | ○  | ○   | ○   |
| 3          | 26076   | 有限会社松尾商会         | ○  | ○  | ○  | ○  | ○  | ○  | ○   | ○   |
| 3          | 26097   | 株式会社堀越自動車        | ○  | ○  | ○  | ○  | ○  | ○  | ○   | ○   |
| 3          | 26110   | 有限会社村松自動車        | ○  | ○  | ○  | ○  | ○  | ○  | ○   | ○   |
| 3          | 26121   | 有限会社伊藤自動車        | ○  | ○  | ○  | ○  | ○  | ○  | ○   | ○   |
| 3          | 26123   | 有限会社浅野           | ○  | ○  | ○  | ○  | ○  | ○  | ○   | ○   |
| 3          | 26127   | 有限会社石澤モータース      | ○  | ○  | ○  | ○  | ○  | ○  | ○   | ○   |
| 3          | 26129   | 有限会社藤崎自動車        | ○  | ○  | ○  | ○  | ○  | ○  | ○   | ○   |
| 3          | 26131   | 有限会社宇之沢自動車販売     | ○  | ○  | ○  | ○  | ○  | ○  | ○   | ○   |
| 3          | 26133   | スバル千葉東株式会社       | ○  | ○  | ○  | ○  | ○  | ○  | ○   | ○   |
| 3          | 26137   | 合資会社梅林モータース      | ○  | ○  | ○  | ○  | ○  | ○  | ○   | ○   |
| 3          | 26146   | 有限会社岩澤自動車        | ○  | ○  | ○  | ○  | ○  | ○  | ○   | ○   |
| 3          | 26163   | 有限会社西谷自動車整備工場    |    |    |    |    |    |    |     |     |
| 3          | 26164   | 佐藤自動車整備工場        |    |    |    |    |    |    | ○   |     |
| 3          | 26165   | 株式会社光自動車         |    | ○  | ○  | ○  |    | ○  | ○   | ○   |
| 4          | 26002   | 株式会社石山           | ○  | ○  | ○  | ○  | ○  | ○  | ○   | ○   |
| 4          | 26069   | 有限会社釜屋自動車        | ○  | ○  | ○  | ○  | ○  | ○  | ○   | ○   |
| 4          | 26079   | 有限会社小茶自動車        | ○  | ○  | ○  | ○  | ○  | ○  | ○   | ○   |
| 4          | 26084   | 有限会社江澤自動車        | ○  | ○  | ○  | ○  | ○  | ○  | ○   | ○   |
| 4          | 26105   | セキハツオートワークス有限会社  | ○  | ○  | ○  | ○  | ○  | ○  | ○   | ○   |
| 4          | 26111   | 有限会社中村自動車        | ○  | ○  | ○  | ○  | ○  | ○  | ○   | ○   |
| 4          | 26114   | 有限会社メカニック鏡洋      | ○  | ○  | ○  | ○  | ○  | ○  | ○   | ○   |
| 4          | 26115   | 有限会社オートウィル       | ○  | ○  | ○  | ○  | ○  | ○  | ○   | ○   |
| 4          | 26116   | 有限会社嶺成自動車工業      | ○  | ○  | ○  | ○  | ○  | ○  | ○   | ○   |
| 4          | 26119   | 株式会社サンアイク        | ○  | ○  | ○  | ○  | ○  | ○  | ○   | ○   |
| 4          | 26124   | 株式会社ビッグワンオート     | ○  | ○  | ○  | ○  | ○  | ○  | ○   | ○   |
| 4          | 26138   | 株式会社田嶋自動車工業      | ○  | ○  | ○  | ○  | ○  | ○  | ○   | ○   |
| 4          | 26148   | 有限会社小高モータース      | ○  | ○  | ○  | ○  | ○  | ○  | ○   | ○   |
| 4          | 26153   | 有限会社一木自動車        | ○  | ○  | ○  | ○  | ○  | ○  | ○   | ○   |
| 4          | 26162   | 有限会社ダイハツ勝浦センター   |    |    |    | ○  | ○  | ○  |     |     |
| 65同友 入力同友数 |         |                  | 60 | 61 | 61 | 62 | 60 | 62 | 62  | 58  |

【経営委員会】

1. ロータスプログレス推進グループからのお知らせ（加入状況は支部ホームページ掲載中です）

今月は「ロータススクエアの使い方～プログレスを中心として～動画公開中！」

【動画版】 <https://youtu.be/i-eceWBMLXk>

《注目！》同友企業の社員の皆様にも  
この資料をお渡し下さい！



ロータススクエアの使い方～プログレスを中心として～  
動画公開中！

同友からの声  
ご照会



- ロータスプログレスの申し込みは何をすればいいの？  
申し込み・注文のやり方はどうしたらよいか？
- ロータスプログレスの機能を詳しく知りたい！
- ロータスプログレス、ロータステックの同友活用事例を知りたい！
- 顧客管理やお客様への提案など、ロータスプログレスの機能を使って、できることはないかな～…。

ロータススクエアで解決！



《情報の宝庫！》ロータススクエアの操作・活用方法  
や掲載情報などをわかりやすく解説しています！  
是非ご視聴いただき、ご活用ください！

| 動画（タイトル）   | 動画リンク（QRコード） |
|--|--------------|
| 【情報の宝庫！】<br>ロータススクエアの使い方<br>～プログレスを中心として～<br>《フルver.》 【7分】 |              |
| 《ショートver.①：掲載情報編》<br>【5分20秒】                               |              |
| 《ショートver.②：ご注文編》<br>【4分20秒】                                |              |

お問い合わせは

全日本ロータス同友会  
ロータスプログレス推進グループ

TEL 03-3457-1241（代）

e-mail : [progress@lotas.co.jp](mailto:progress@lotas.co.jp)



## 【教育委員会】

### 1. 【メカニックススキルアッププラン】

「ロータス xEVメカニックス研修 [Level. 2]」のご案内  
内容をご確認のうえ、奮ってご参加下さい。

関東ブロック同友の皆様へ

2024年11月21日

全日本ロータス同友会  
関東ブロック教育委員長  
星野 靖之

【メカニックススキルアッププラン】

## 「ロータス xEV メカニックス研修[Level.2]」のご案内 ～xEV の知識と技術の習得～

毎々、ロータス教育委員会事業にご支援を賜り厚く御礼申し上げます。  
さて、販売台数の多いハイブリッドカーについて、しっかりとしたお客様対応ができるよう、基本構造からメンテナンス知識を学べる研修のご案内です。  
新たな研修ですが、今回は関東(埼玉県)での開催という大チャンスです！！  
下記、募集要項等をご一読頂き、ぜひご応募頂ければと存じます。

### 【ロータス xEV メカニックス研修 level2 募集要項】

#### 1. 研修目的

xEV の特徴からメンテナンスまでの知識・技術を身に付ける

#### 2. 研修内容

ハイブリッド車の基本構造からメンテナンス知識を学ぶ。  
また次世代自動車である「xEV(HEV・PHEV・BEV・FCEV)車」それぞれの特徴を解説。  
点検整備に必要となる、車両特殊操作やメンテナンス作業についても学べ、即実践で活かせる内容です。三菱 eK クロス EV を研修では使用。

#### 【ぜひ受講頂きたい方】



1. 最近ハイブリッド車の入庫増えてきた、と実感している。
2. ハイブリッド車の一般整備は、外注に出している。もしくは触れるメカニックスが1人しかいない。
3. 社員に正しい知識を学ばせて、作業中の事故から守りたい。
4. 以前、「低圧電気取扱業務に係る特別教育」は取得したが、ハイブリッド車が苦手。

### 【メリット】



1. 電気自動車やハイブリッド車には、高電圧システムが含まれています。感電労災リスクや故障、火災等の**リスク**へも備えられます。

※一般的に50Vでも人は死に至ると言われていますが、現行プリウスのHVバッテリーの電圧は、なんと370Vです…



2. 外注に出していた作業を内製化できれば、**利益を増**やせます。  
更にお車預かり期間も短くなり、代車も含め**効率化**が望めます。



3. 今年10月に一部改正された「**電気自動車等の整備業務に係る特別講習**」の修了証が研修後に授与されます。

「電気自動車等の整備業務に係る特別講習」の一部改正内容については、厚生労働省サイトにて、ご確認下さい。

※特別教育の受講は事業者の責任であり、未受講の労働者を該当業務に従事させることは**法令違反**となります



4. 当研修の次のステップとして、Level.3 研修もご用意しております。  
Level.3 では、故障診断やスキャンツールの取り扱い等、より実践的で会社や現場に寄与できる内容の研修が、控えております。

※level3研修は、2025年2月12日埼玉開催を予定しております。

※本部経営委員会で検討中の「ロータス xEV ショップ」の認定要件に、Level.3 修了者の在籍が盛り込まれる予定(あくまでも予定)です。

### 3. 日程・会場

日程：2025年1月30日(木) 9:00～17:00

会場：株式会社あいおいニッセイ同和自動車研究所 埼玉研修センター  
〒339-0073 埼玉県さいたま市岩槻区上野6-7-1



#### 4. 参加対象者

ロータススタンダード研修[基礎編]を修了しているメカニック

#### 5. 定員

15名（最低催行人数 6名） ※実車を使用する研修のため

#### 6. 受講料

11,000円(税込・昼食代込)

#### 7. カリキュラム

※詳細につきましては、別紙の研修スケジュールをご参照ください。  
尚、スケジュールは若干変更することもございますので、ご了承ください。

#### 8. 参加申込方法

下記 Google フォームよりお申込みください。

<https://forms.gle/CATKNgALJPnNW7t57>

受付は先着順とし、定員15名に達し次第、受付期間中でも締め切らせていただきます。

申込期間：2024年11月8日(金)～2025年1月6日(月)



#### 9. 持参品

- ①筆記用具（鉛筆、消しゴム）・電卓
- ②名刺
- ③作業着（ツナギ、帽子、安全靴など研修にふさわしい服装）
- ④健康保険証

#### 10. 注意事項

本研修は、あいおいニッセイ同和自動車研究所に多大なご協力をいただいて開催が可能となりました。

「ロータス x EVメカニック研修[Level.2]」と銘打ってはおりますが、**研修で使用するマニュアル類は、あいおいニッセイ同和自動車研究所に著作権がありますので、データでのご提供ならびに、受講者以外の方への配布は禁止**となっております。取り扱いには十分ご注意くださいよう、お願い致します。

#### 11. その他

- ・必ず、社長様ご了承の上、お申し込みくださいますようお願いいたします。
- ・研修後、受講者や受講者在籍企業を、ロータスニュースやロータスのホームページ等でご紹介させていただくことがございます。
- ・お申し込みをいただいた参加者には、後日会場地図などの詳細案内をメールでお送りいたします。研修日程の1週間前になっても案内がお手元に届かない場合は、下記担当者までご連絡ください。

以上

#### 【本件に関するお問合せ先】

全日本ロータス同友会本部事務局 教育委員会

担当：木村、和田 Mail:kyouiku@lotas.co.jp TEL:03-3457-1241

## 2. ロータススタンダード研修「基礎編」お取り組みいただいていますか？（支部ホームページ掲載中）

全員の修了を確認する為に2月末までを締切として、申告者全員に受講いただきます。ホームページからロータススクエアの受講サイトに行けますので確認いただきまして、お早目にお取り組みをお願い致します。年度末の支部ロータス賞の必須項目です。

（既にHPには掲載中ですが、入社・退社の方がいる等で人数が変わった場合に限り、氏名を報告する事によって受講対象人数を変更出来ます。）

|    |       |                   |           |            | 2024.12.17現在 |  |
|----|-------|-------------------|-----------|------------|--------------|--|
| 地  | 同友コー  | 会社名(名簿登録名)        | 申告<br>対象者 | 現在の<br>受講者 | 残 数          |  |
| 1  | 26035 | 株式会社ミック           | 14        | 14         | 0            |  |
| 1  | 26049 | 東葛トヨエース株式会社       | 2         | 2          | 0            |  |
| 1  | 26078 | 株式会社上田自動車商会       | 3         | 3          | 0            |  |
| 1  | 26096 | 陽光自動車販売株式会社       | 4         | 4          | 0            |  |
| 1  | 26109 | 有限会社神明自動車         | 6         | 6          | 0            |  |
| 1  | 26117 | 有限会社センチュリー・オート    | 5         | 5          | 0            |  |
| 1  | 26118 | 有限会社宮田モータース       | 4         | 4          | 0            |  |
| 1  | 26130 | 有限会社宮城自動車         | 9         | 9          | 0            |  |
| 1  | 26132 | 有限会社アンビル自動車工業所    | 14        | 14         | 0            |  |
| 1  | 26134 | 和幸工業株式会社          | 10        | 10         | 0            |  |
| 1  | 26135 | 株式会社アオキオートサービス    | 29        | 29         | 0            |  |
| 1  | 26152 | 株式会社トップランク        | 5         | 5          | 0            |  |
| 1  | 26158 | ヴァリユー・トレーディング株式会社 | 1         | 1          | 0            |  |
| 1  | 26159 | 株式会社太陽自動車工業       | 7         | 7          | 0            |  |
| 2  | 26009 | アスカ自動車工業株式会社      | 22        | 5          | 17           |  |
| 2  | 26010 | 新興自動車株式会社         | 4         | 4          | 0            |  |
| 2  | 26013 | 株式会社成田自動車         | 10        | 2          | 8            |  |
| 2  | 26082 | 株式会社吉井自動車工業       | 17        | 2          | 15           |  |
| 2  | 26090 | 有限会社戸村モータース       | 3         | 1          | 2            |  |
| 2  | 26112 | 細田自動車有限会社         | 7         | 1          | 6            |  |
| 2  | 26113 | 有限会社野毛自動車         | 4         | 4          | 0            |  |
| 2  | 26125 | 株式会社センチュリーオート     | 3         | 2          | 1            |  |
| 2  | 26128 | 株式会社カーアシスト千葉      | 7         | 6          | 1            |  |
| 2  | 26136 | 有限会社芝野オートサービス     | 11        | 2          | 9            |  |
| 2  | 26139 | 株式会社日本自動車         | 2         | 2          | 0            |  |
| 2  | 26140 | 有限会社内海自動車         | 9         | 4          | 5            |  |
| 2  | 26141 | 株式会社金澤石油          | 20        | 5          | 15           |  |
| 2  | 26151 | 松井燃料株式会社          | 4         | 1          | 3            |  |
| 2  | 26154 | 株式会社CAR INC       | 2         | 1          | 1            |  |
| 2  | 26155 | 有限会社吉川自動車工業       | 1         | 1          | 0            |  |
| 2  | 26156 | 株式会社本宮自動車         | 4         | 2          | 2            |  |
| 2  | 26157 | 有限会社星井自動車         | 5         | 1          | 4            |  |
| 2  | 26160 | 有限会社小高屋商会         | 6         | 0          | 6            |  |
| 2  | 26161 | 有限会社平野自動車         | 10        | 0          | 10           |  |
| 3  | 26030 | 株式会社なかじま          | 4         | 4          | 0            |  |
| 3  | 26062 | 株式会社文山自動車         | 10        | 10         | 0            |  |
| 3  | 26076 | 有限会社松尾商会          | 5         | 5          | 0            |  |
| 3  | 26097 | 株式会社堀越自動車         | 6         | 6          | 0            |  |
| 3  | 26110 | 有限会社村松自動車         | 2         | 2          | 0            |  |
| 3  | 26121 | 有限会社伊藤自動車         | 2         | 2          | 0            |  |
| 3  | 26123 | 有限会社浅野            | 4         | 2          | 2            |  |
| 3  | 26127 | 有限会社石澤モータース       | 4         | 4          | 0            |  |
| 3  | 26129 | 有限会社藤崎自動車         | 2         | 1          | 1            |  |
| 3  | 26131 | 有限会社宇之沢自動車販売      | 7         | 3          | 4            |  |
| 3  | 26133 | スバル千葉東株式会社        | 5         | 5          | 0            |  |
| 3  | 26137 | 合資会社梅林モータース       | 4         | 4          | 0            |  |
| 3  | 26146 | 有限会社岩澤自動車         | 3         | 3          | 0            |  |
| 3  | 26163 | 有限会社西谷自動車整備工場     | 1         | 1          | 0            |  |
| 3  | 26164 | 佐藤自動車整備工場         | 1         | 0          | 1            |  |
| 3  | 26165 | 株式会社光自動車          | 3         | 0          | 3            |  |
| 4  | 26002 | 株式会社石山            | 10        | 4          | 6            |  |
| 4  | 26069 | 有限会社釜屋自動車         | 6         | 6          | 0            |  |
| 4  | 26079 | 有限会社小茶自動車         | 4         | 4          | 0            |  |
| 4  | 26084 | 有限会社江澤自動車         | 6         | 3          | 3            |  |
| 4  | 26105 | セキハツオートワークス有限会社   | 7         | 6          | 1            |  |
| 4  | 26111 | 有限会社中村自動車         | 6         | 6          | 0            |  |
| 4  | 26114 | 有限会社メカニック銚洋       | 6         | 6          | 0            |  |
| 4  | 26115 | 有限会社オートウィル        | 3         | 2          | 1            |  |
| 4  | 26116 | 有限会社嶺成自動車工業       | 5         | 5          | 0            |  |
| 4  | 26119 | 株式会社サンアイク スマイル店   | 7         | 2          | 5            |  |
| 4  | 26124 | 株式会社ビッグワンオート      | 16        | 6          | 10           |  |
| 4  | 26138 | 株式会社田嶋自動車工業       | 2         | 2          | 0            |  |
| 4  | 26148 | 有限会社小高モータース       | 5         | 3          | 2            |  |
| 4  | 26153 | 有限会社一木自動車         | 7         | 3          | 4            |  |
| 4  | 26162 | 有限会社ダイハツ勝浦センター    | 7         | 1          | 6            |  |
| 65 |       |                   | 424       | 270        | 154          |  |

## 【販売事業部会】

### 1. LO モービルオイル価格改定ならびに今後のパルスターオイルについてのご案内

エクソンモービル・ジャパン合同会社より値上げの要請があり、(株)ロータスとしては同友企業の皆様にご負担のないように再三協議を重ねておりましたが、2025年2月出荷分よりモービルブランドオイルの価格を改定させていただくこととなりました。パルスターオイルについては、適正価格で販売することを最優先と考え、在庫限りで販売を中止し、製造元を変更して「CAPオイル」として販売いたしますの付のご案内文書にて詳細をご確認いただきたくお願いいたします。

【リスト・価格表】 [https://www.lotus-info.jp/lotas\\_files/32692/2/file.pdf](https://www.lotus-info.jp/lotas_files/32692/2/file.pdf)

2024年11月28日

組織外秘

同友各位  
支店・支部販売事業部長  
(写) 支店・支部事務局

株式会社ロータス  
本社販売事業部  
取締役副社長 山本章  
取締役本社販売事業部長 田中剛

## LO モービルオイル価格改定ならびに 今後のパルスターオイルについて

平素よりロータスの取り扱いオイルに格別なお引立てをいただき、厚く御礼申し上げます。  
さて、このたびエクソンモービル・ジャパン合同会社より値上げの要請があり、(株)ロータスとしても同友の皆さまにご負担のないように、再三協議を重ねて参りましたが、現行の価格体系を維持することが困難な状況となり、2025年2月より、全てのモービルオイル、またモービル製造のパルスターオイルが@50円/Lの値上げとなります。  
つきましては誠に不本意ながら、モービルブランドオイルの価格を2025年2月出荷分より下記の通り改定させていただくと共に、モービル製造のパルスターオイルについては以下の通り対応させていただくことになりましたので、ご案内申し上げます。

現在モービルで製造しているパルスターオイルについては、同友の皆さまに高品質な商品を、同規格のオイルの市場価格と乖離しない、適正価格で販売することを最優先と考え、検討を重ねた結果、製造元と名称を変更することで、価格を抑えながらも品質を維持する体制を整えました。

新しい製造元は、BPカストロール株式会社とコスモ石油株式会社であり、品質についてもこれまで通り安心してご利用いただけるかと存じます。

尚、新しいオイルの名称は「CAPオイル」とさせていただきます。

商品の規格や荷姿、価格については別紙にてご確認ください。

以上、何卒余儀ない事情をご理解頂き、今後ともロータス取り扱いオイルに、変わらぬご高配を賜りますようお願い申し上げます。

〈 記 〉

### I. モービルブランドオイルの価格改定

#### ■ 価格値上げの改定時期は、2025年2月出荷分から

(Web・FAXともに1月31日(金)10:00以降のご注文から)といたします。

◇ 2025年1月31日(金)AM10時までの受注分 → 1月31日(金)出荷 旧価格

◇ 2025年1月31日(金)AM10時以降の受注分 → 2月3日(月)出荷 新価格

### II. モービル製パルスターオイルの販売終了ならびに同規格オイルの販売開始

#### ■ モービルが製造しているパルスターオイルは、在庫がなくなり次第、販売終了とさせていただきます。(2月中旬~2月末頃に在庫がなくなる見込みです)

尚、在庫限り現在の価格で販売いたします。

2025年2月初旬より、販売終了となる商品と同規格の「CAPオイル」の販売を開始いたします。



## ロータス取り扱いオイル価格改定内容要旨

### I. モービル商品

- ・ モービルブランドオイル（商品名にモービルがついているもの）は一律@50円/Lの値上げとなります。

### II. パルスター商品

- ・ モービル製のパルスター商品は、在庫限りで販売を終了いたします。  
尚、在庫限り現在の価格（2024年10月改定後の価格）で販売いたします。  
※リストにて販売価格をご確認ください。 ◆ [LOリスト・価格表](#)
- ・ 2月初旬から、パルスターオイルと同規格の「CAPオイル」の販売を開始いたします。  
【モービル製パルスターオイル】
  - ◇ パルスターオイル 0W-20・5W-30（208Lドラム・ペール）  
→ CAPオイル 0W-20・5W-30（200Lドラム・ペール）  
製造：BPカストロール株式会社 ※ドラムはJIS規格
  - ◇ パルスターディーゼル DH-2 10W-30（208Lドラム・ペール）  
→ CAPディーゼル DH-2 10W-30（200Lドラム・ペール）  
製造：コスモ石油株式会社 ※ドラムはJIS規格
  - ◇ パルスターディーゼル 30（208Lドラム）  
→ CAPディーゼル 30（200Lドラム）  
製造：コスモ石油株式会社 ※ドラムはJIS規格
  - ◇ パルスターATF  
→ CAP ATF（200Lドラム）  
製造：コスモ石油株式会社 ※ドラムはJIS規格
- ・ 「CAPオイル」の商品の規格や荷姿、販売価格については、別紙にてご確認ください。
- ・ 商品名に「パルスター」のついているギヤオイル・ミッションオイル・油圧作動油グリース・ケミカル商品については販売を継続いたしますが、在庫がなくなり次第「CAPオイル」と名称を変更いたします。  
価格や規格・製造元の変更はございません。

【本件に関するお問い合わせ先】

株式会社ロータス 営業企画推進部 担当：久川・下鶴 Tel：03-3457-1241

## 2. 秋のキャンペーン結果（暫定）

p17～

（めざせ社長賞・第3四半期実績は支部ホームページにも掲載中ですのでご確認ください）

## 3. 第三四半期全国速報



【ロートピア推進委員会】

秋のキャンペーン確報です。

| 最終確報  |       | 【10月～11月 ロートピア・オートリースキャンペーン】 |     |     |     |      |       |        |       |       |        |        |    |           |       |        |    |      |    |
|-------|-------|------------------------------|-----|-----|-----|------|-------|--------|-------|-------|--------|--------|----|-----------|-------|--------|----|------|----|
| 支店/支所 | 目標台数  | 成約台数明細                       |     |     |     |      |       |        | ①     | 基準同友数 | 参加状況   |        |    | ①+②       | リース保証 | メンテナンス |    | 保証商品 |    |
|       |       | Web-L                        | 法人L | 代車L | 業月  | FC-L | 合計    | 達成率    |       |       | 参加数    | 割合参加   | 合計 |           |       | 単位     | 件数 |      | 件数 |
| 北海道支店 | 152   | 141                          | 24  | 43  | 77  | 0    | 285   | 187.3% | 112   | 60    | 53.5%  | 241.0% | 17 | 217,37%   | 37    | 59     |    |      |    |
| ★札幌   | 89    | 119                          | 11  | 11  | 15  | 0    | 156   | 173.2% | 45    | 22    | 48.8%  | 224.0% | 17 | 189,201   | 20    | 46     |    |      |    |
| ★釧路   | 11    | 10                           | 4   | 10  | 3   | 0    | 27    | 245.4% | 9     | 9     | 100.0% | 345.4% | 2  | 18,99%    | 0     | 0      |    |      |    |
| ★北見   | 20    | 0                            | 3   | 10  | 27  | 0    | 40    | 200.0% | 15    | 10    | 66.6%  | 266.6% | 6  | 1,88%     | 2     | 10     |    |      |    |
| ★旭川   | 21    | 10                           | 4   | 10  | 15  | 0    | 39    | 185.7% | 22    | 10    | 45.4%  | 231.1% | 15 | 19,39%    | 15    | 1      |    |      |    |
| ★支店   | 11    | 2                            | 2   | 2   | 17  | 0    | 23    | 209.0% | 21    | 9     | 42.8%  | 251.8% | 8  | 8,40%     | 0     | 2      |    |      |    |
| 東北支店  | 105   | 36                           | 15  | 64  | 37  | 4    | 156   | 148.3% | 190   | 109   | 57.3%  | 205.8% | 24 | 67,481    | 184   | 317    |    |      |    |
| ★仙台   | 14    | 8                            | 2   | 5   | 2   | 3    | 20    | 142.8% | 22    | 12    | 54.5%  | 197.3% | 24 | 14,487    | 5     | 58     |    |      |    |
| ★岩手   | 13    | 0                            | 0   | 9   | 8   | 1    | 18    | 138.4% | 34    | 12    | 35.2%  | 173.6% | 29 | 1,300     | 4     | 25     |    |      |    |
| ★秋田   | 15    | 5                            | 0   | 4   | 3   | 0    | 12    | 80.0%  | 21    | 11    | 52.3%  | 132.3% | 45 | 3,32%     | 5     | 33     |    |      |    |
| ★山形   | 38    | 14                           | 3   | 31  | 15  | 0    | 63    | 165.7% | 37    | 31    | 83.7%  | 249.4% | 10 | 20,830    | 84    | 114    |    |      |    |
| ★宮城   | 15    | 9                            | 6   | 6   | 7   | 0    | 28    | 186.6% | 39    | 23    | 58.9%  | 245.5% | 11 | 21,471    | 22    | 25     |    |      |    |
| ★福島   | 10    | 0                            | 4   | 9   | 2   | 0    | 15    | 150.0% | 37    | 20    | 54.0%  | 204.0% | 23 | 3,88%     | 64    | 62     |    |      |    |
| 関東支店  | 203   | 54                           | 48  | 80  | 70  | 0    | 252   | 124.1% | 335   | 147   | 43.8%  | 167.9% | 19 | 95,40%    | 1,092 | 434    |    |      |    |
| ★栃木   | 21    | 10                           | 4   | 5   | 16  | 0    | 35    | 166.6% | 36    | 19    | 52.7%  | 219.3% | 19 | 17,712    | 51    | 22     |    |      |    |
| ★群馬   | 51    | 20                           | 3   | 24  | 15  | 0    | 62    | 121.3% | 47    | 19    | 40.4%  | 161.9% | 37 | 29,43%    | 100   | 45     |    |      |    |
| ★埼玉   | 19    | 3                            | 3   | 4   | 2   | 0    | 12    | 63.1%  | 39    | 28    | 71.7%  | 134.8% | 43 | 3,48%     | 814   | 148    |    |      |    |
| ★千葉   | 19    | 0                            | 3   | 8   | 11  | 0    | 22    | 115.7% | 54    | 16    | 29.6%  | 145.3% | 42 | 1,38%     | 47    | 71     |    |      |    |
| ★東京   | 36    | 6                            | 22  | 24  | 12  | 0    | 64    | 177.7% | 55    | 21    | 38.1%  | 213.8% | 20 | 12,157    | 2     | 14     |    |      |    |
| ★千代田  | 17    | 2                            | 0   | 2   | 8   | 0    | 12    | 70.5%  | 54    | 16    | 29.6%  | 100.1% | 50 | 2,341     | 11    | 65     |    |      |    |
| ★神奈川  | 40    | 13                           | 13  | 13  | 6   | 0    | 45    | 112.5% | 50    | 28    | 56.0%  | 168.5% | 33 | 28,711    | 67    | 69     |    |      |    |
| 甲信越支店 | 89    | 64                           | 37  | 14  | 15  | 0    | 130   | 146.0% | 118   | 47    | 39.8%  | 185.8% | 32 | 100,83%   | 47    | 79     |    |      |    |
| ★山梨   | 43    | 32                           | 9   | 4   | 5   | 0    | 50    | 116.2% | 24    | 13    | 54.1%  | 170.3% | 32 | 53,13%    | 3     | 8      |    |      |    |
| ★長野   | 21    | 14                           | 1   | 4   | 8   | 0    | 27    | 128.5% | 38    | 13    | 34.2%  | 162.7% | 36 | 17,40%    | 39    | 19     |    |      |    |
| ★新潟   | 25    | 18                           | 27  | 6   | 2   | 0    | 53    | 212.0% | 56    | 21    | 37.5%  | 249.5% | 9  | 30,087    | 5     | 52     |    |      |    |
| 中京支店  | 110   | 42                           | 32  | 23  | 22  | 0    | 119   | 108.1% | 172   | 74    | 43.0%  | 151.1% | 19 | 101,43%   | 287   | 283    |    |      |    |
| ★静岡   | 49    | 21                           | 10  | 2   | 6   | 0    | 39    | 79.5%  | 47    | 24    | 51.0%  | 130.5% | 46 | 42,912    | 82    | 55     |    |      |    |
| ★愛知   | 13    | 2                            | 6   | 10  | 1   | 0    | 19    | 146.1% | 53    | 13    | 24.5%  | 170.6% | 31 | 14,71%    | 34    | 92     |    |      |    |
| ★岐阜   | 26    | 14                           | 9   | 8   | 6   | 0    | 37    | 142.3% | 38    | 20    | 52.6%  | 194.9% | 25 | 28,830    | 20    | 66     |    |      |    |
| ★三重   | 22    | 5                            | 7   | 3   | 9   | 0    | 24    | 109.0% | 34    | 17    | 50.0%  | 159.0% | 38 | 18,972    | 151   | 50     |    |      |    |
| 北陸支店  | 55    | 17                           | 11  | 22  | 27  | 0    | 77    | 140.0% | 63    | 39    | 61.9%  | 201.9% | 18 | 31,84%    | 102   | 204    |    |      |    |
| ★富山   | 6     | 9                            | 3   | 1   | 1   | 0    | 14    | 233.3% | 17    | 10    | 58.8%  | 292.1% | 4  | 13,327    | 54    | 43     |    |      |    |
| ★石川   | 13    | 4                            | 3   | 1   | 0   | 0    | 8     | 61.5%  | 27    | 16    | 59.2%  | 120.7% | 47 | 3,17%     | 46    | 46     |    |      |    |
| ★福井   | 36    | 4                            | 5   | 20  | 26  | 0    | 55    | 152.7% | 19    | 13    | 68.4%  | 221.1% | 18 | 12,940    | 2     | 115    |    |      |    |
| 近畿支店  | 64    | 14                           | 23  | 37  | 57  | 1    | 132   | 206.2% | 148   | 61    | 41.2%  | 247.4% | 18 | 39,80%    | 88    | 67     |    |      |    |
| ★滋賀   | 4     | 0                            | 0   | 2   | 1   | 0    | 3     | 75.0%  | 13    | 5     | 38.4%  | 113.4% | 48 | 290       | 5     | 1      |    |      |    |
| ★京都   | 15    | 8                            | 8   | 7   | 28  | 0    | 51    | 340.0% | 26    | 11    | 42.3%  | 382.3% | 1  | 18,33%    | 2     | 4      |    |      |    |
| ★大阪   | 19    | 4                            | 4   | 10  | 9   | 0    | 27    | 142.1% | 36    | 16    | 44.4%  | 188.5% | 26 | 8,88%     | 33    | 25     |    |      |    |
| ★奈良   | 5     | 0                            | 2   | 3   | 9   | 0    | 14    | 280.0% | 8     | 3     | 37.5%  | 317.5% | 3  | 3,004     | 1     | 0      |    |      |    |
| ★和歌山  | 8     | 1                            | 5   | 10  | 4   | 0    | 20    | 250.0% | 20    | 7     | 35.0%  | 285.0% | 5  | 3,99%     | 1     | 5      |    |      |    |
| ★兵庫   | 13    | 1                            | 4   | 5   | 6   | 1    | 17    | 130.7% | 45    | 19    | 42.2%  | 172.9% | 30 | 3,09%     | 46    | 32     |    |      |    |
| 中国支店  | 109   | 46                           | 30  | 23  | 30  | 0    | 129   | 118.3% | 130   | 62    | 47.6%  | 165.9% | 18 | 90,19%    | 990   | 381    |    |      |    |
| ★岡山   | 28    | 18                           | 6   | 2   | 5   | 0    | 31    | 110.7% | 30    | 13    | 43.3%  | 154.0% | 40 | 29,20%    | 761   | 342    |    |      |    |
| ★鳥取   | 4     | 4                            | 2   | 1   | 0   | 0    | 7     | 175.0% | 9     | 5     | 55.5%  | 230.5% | 16 | 8,24%     | 7     | 15     |    |      |    |
| ★島根   | 26    | 9                            | 10  | 5   | 4   | 0    | 28    | 107.6% | 14    | 8     | 57.1%  | 164.7% | 35 | 22,742    | 86    | 26     |    |      |    |
| ★広島   | 34    | 9                            | 6   | 9   | 12  | 0    | 36    | 105.8% | 53    | 24    | 45.2%  | 151.0% | 41 | 18,92%    | 126   | 126    |    |      |    |
| ★山口   | 17    | 6                            | 6   | 6   | 9   | 0    | 27    | 158.8% | 24    | 12    | 50.0%  | 208.8% | 21 | 13,08%    | 10    | 52     |    |      |    |
| 四国支店  | 53    | 20                           | 11  | 1   | 28  | 0    | 60    | 113.2% | 85    | 36    | 42.3%  | 155.5% | 28 | 38,781    | 78    | 220    |    |      |    |
| ★香川   | 19    | 16                           | 6   | 1   | 3   | 0    | 26    | 136.8% | 26    | 12    | 46.1%  | 182.9% | 28 | 24,51%    | 65    | 55     |    |      |    |
| ★徳島   | 10    | 2                            | 1   | 0   | 4   | 0    | 7     | 70.0%  | 26    | 9     | 34.6%  | 104.6% | 49 | 3,824     | 9     | 9      |    |      |    |
| ★愛媛   | 11    | 0                            | 2   | 0   | 14  | 0    | 16    | 145.4% | 17    | 7     | 41.1%  | 188.5% | 26 | 2,800     | 0     | 119    |    |      |    |
| ★高知   | 13    | 2                            | 2   | 0   | 7   | 0    | 11    | 84.6%  | 16    | 8     | 50.0%  | 134.6% | 44 | 3,821     | 4     | 37     |    |      |    |
| 九州支店  | 281   | 207                          | 55  | 52  | 83  | 0    | 397   | 141.2% | 196   | 99    | 50.5%  | 191.7% | 13 | 314,51%   | 203   | 228    |    |      |    |
| ★福岡   | 29    | 21                           | 6   | 14  | 17  | 0    | 58    | 200.0% | 44    | 15    | 34.0%  | 234.0% | 13 | 28,12%    | 6     | 22     |    |      |    |
| ★大分   | 117   | 59                           | 13  | 1   | 25  | 0    | 98    | 83.7%  | 24    | 20    | 83.3%  | 167.0% | 34 | 95,907    | 101   | 43     |    |      |    |
| ★佐賀   | 13    | 10                           | 2   | 0   | 10  | 0    | 22    | 169.2% | 17    | 11    | 64.7%  | 233.9% | 14 | 18,93%    | 24    | 30     |    |      |    |
| ★長崎   | 4     | 0                            | 2   | 0   | 0   | 0    | 2     | 50.0%  | 13    | 5     | 38.4%  | 88.4%  | 51 | 923       | 2     | 6      |    |      |    |
| ★熊本   | 78    | 91                           | 13  | 22  | 24  | 0    | 150   | 192.3% | 32    | 16    | 50.0%  | 242.3% | 12 | 121,57%   | 25    | 60     |    |      |    |
| ★宮崎   | 9     | 4                            | 1   | 5   | 0   | 0    | 10    | 111.1% | 23    | 10    | 43.4%  | 154.5% | 39 | 3,81%     | 39    | 16     |    |      |    |
| ★鹿児島  | 21    | 13                           | 13  | 8   | 6   | 0    | 40    | 190.4% | 22    | 14    | 63.6%  | 254.0% | 7  | 32,184    | 6     | 21     |    |      |    |
| ★沖縄   | 10    | 9                            | 5   | 2   | 1   | 0    | 17    | 170.0% | 21    | 8     | 38.0%  | 208.0% | 22 | 15,151    | 30    | 30     |    |      |    |
| ロータス計 | 1,221 | 641                          | 286 | 359 | 446 | 5    | 1,787 | 142.2% | 1,549 | 734   | 47.3%  | 189.5% | 19 | 1,093,49% | 3,138 | 2,432  |    |      |    |

1. 上記数値は、10月・11月の登録分が対象です(再リースは対象外です)  
 2. LL保証は、リース保証対象車の1/2千円となっています  
 3. 参加数は、メンテナンスパック・ロータス保証商品の保証も含めた参加数となっています



ロートピアニュース 12月号

[https://www.lotat-info.jp/lotat\\_files/32707/0/file.pdf](https://www.lotat-info.jp/lotat_files/32707/0/file.pdf)

【その他】

- ① 例会時における同友各位への本部施策浸透のお願い（12月例会）

[https://www.lotat-info.jp/lotat\\_files/32696/0/file.pdf](https://www.lotat-info.jp/lotat_files/32696/0/file.pdf)

以 上



2024年度ロードス千葉 秋キャンペーン実績一覧表【2024.12.16】暫定結果

| コード         | 会社名 | LM+LS      | LT タイヤ (千) |              |               |               | LH 保険・一般 (千)  |               |              |              | LO オイル (千) |                |                |                | LE ナビ・バッテリー (千) |               |               |               | LL ローン (千)    |              |              |               | ロードスカード (件)   |               |               |              | 自動車新機 (件)    |     | 稼働率            | 合計順位           |                |                |              |          |              |           |           |           |           |               |            |            |  |  |  |  |
|-------------|-----|------------|------------|--------------|---------------|---------------|---------------|---------------|--------------|--------------|------------|----------------|----------------|----------------|-----------------|---------------|---------------|---------------|---------------|--------------|--------------|---------------|---------------|---------------|---------------|--------------|--------------|-----|----------------|----------------|----------------|----------------|--------------|----------|--------------|-----------|-----------|-----------|-----------|---------------|------------|------------|--|--|--|--|
|             |     |            | 目標         | 実績           | 達成率           | 実績合計          | BS            | ヨコハマ          | 達成率          | 実績合計         | 本数         | 会社名            | 目標             | 実績合計           | 東亜              | 20504         | あいおい          | 達成率           | 目標            | 実績合計         | 東海           | あいおい          | 達成率           | 目標            | 実績合計          | ショップス        | オゾン          | 達成率 |                |                | 目標             | 実績合計           | 東海           | あいおい     | 達成率          |           |           |           |           |               |            |            |  |  |  |  |
| 26036       | ミック | 50         | 37         | 74.0%        | 10673         | 11,257        | 0             | 11,257        | 105.8%       | 1,214        | ミック        | 61,784         | 61,982         | 20,504         | 41,478          | 100.3%        | 5,713         | 3,979         | 3,979         | 0            | 69.7%        | 23,290        | 10,446        | 1,646         | 8,800         | 44.8%        | 706          | ミック | 36,682         | 61,864         | 59,323         | 0              | 2,541        | 0        | 168.6%       | 1         | 5         | 5         | 0         | 500.0%        | 28         | 74         |  |  |  |  |
| <b>支部合計</b> |     | <b>542</b> | <b>538</b> | <b>99.3%</b> | <b>94,987</b> | <b>91,834</b> | <b>40,051</b> | <b>51,783</b> | <b>96.7%</b> | <b>8,370</b> |            | <b>817,234</b> | <b>808,934</b> | <b>274,118</b> | <b>396,816</b>  | <b>102.2%</b> | <b>25,774</b> | <b>23,274</b> | <b>15,088</b> | <b>8,206</b> | <b>90.3%</b> | <b>55,698</b> | <b>37,998</b> | <b>18,038</b> | <b>19,980</b> | <b>68.2%</b> | <b>2,593</b> |     | <b>817,664</b> | <b>804,087</b> | <b>299,254</b> | <b>202,292</b> | <b>2,541</b> | <b>0</b> | <b>81.6%</b> | <b>65</b> | <b>67</b> | <b>35</b> | <b>32</b> | <b>103.1%</b> | <b>211</b> | <b>394</b> |  |  |  |  |

# 2024年度ロータス千葉 秋キャンペーン実績一覧表【2024.12.16】暫定結果



めざま社長賞！  
2024年度ロータス<法人事業部門>販促費・賞金・表彰点シミュレーション

めざま社長賞！  
2023年度ロータス<法人事業部門>販促費・賞金・表彰点シミュレーション  
(LO臨時目標対応版Ⅱ)

| 2024年度シミュレーション (2024/12/16)  |  |        |  |        |  |        |  |        |  |        |  |        | 2023年度シミュレーション (2024/12/16)  |        |  |        |  |        |  |        |  |        |  |  |  |
|--|--|--------|--|--------|--|--------|--|--------|--|--------|--|--------|--|--------|--|--------|--|--------|--|--------|--|--------|--|--|--|
| 2024年度   |  |        |  | 2023年度 |  |        |  | 2024年度 |  |        |  | 2023年度 |  |        |  | 2024年度 |  |        |  | 2023年度 |  |        |  |  |  |
| 2024年度   |  | 2023年度 |  | 2024年度 |  | 2023年度 |  | 2024年度 |  | 2023年度 |  | 2024年度 |  | 2023年度 |  | 2024年度 |  | 2023年度 |  | 2024年度 |  | 2023年度 |  |  |  |
| <b>1. LM・LS販促費・ボーナス賞金</b><br>実績 (千円) 21,000   目標 (千円) 4,290,000   達成率 91.1%<br>販売費 (千円) 12,000   目標 (千円) 3,915,000   達成率 99.9%<br>ボーナス賞金 (千円) 5,852   目標 (千円) 0   達成率 0%                                       |  |        |  |        |  |        |  |        |  |        |  |        | <b>1. LM・LS販促費・ボーナス賞金</b><br>実績 (千円) 12,000   目標 (千円) 2,945,000   達成率 105.1%<br>販売費 (千円) 16,500   目標 (千円) 3,915,000   達成率 101.1%<br>ボーナス賞金 (千円) 1,784,972   目標 (千円) 0   達成率 0%   |        |  |        |  |        |  |        |  |        |  |  |  |
| <b>2. 四半期販促費</b><br>第1四半期(4~6月) 実績 84,704   目標 84,704   達成率 114.4%<br>第2四半期(7~9月) 実績 72,212   目標 72,212   達成率 97.2%<br>第3四半期(10~12月) 実績 107,722   目標 107,722   達成率 90.9%<br>第4四半期(1~3月) 実績 0   目標 0   達成率 0.0% |  |        |  |        |  |        |  |        |  |        |  |        | <b>2. 四半期販促費</b><br>第1四半期(4~6月) 実績 66,886   目標 66,886   達成率 87.1%<br>第2四半期(7~9月) 実績 643,258   目標 643,258   達成率 105.1%<br>第3四半期(10~12月) 実績 28,790   目標 28,790   達成率 110.4%<br>第4四半期(1~3月) 実績 58,646   目標 58,646   達成率 97.8% |        |  |        |  |        |  |        |  |        |  |  |  |
| <b>3. LC保有目標達成賞金</b><br>期末保有計画 4,450枚   期末保有枚数 4,387枚   達成率 98.5%   賞金額(円) 0   |  |        |  |        |  |        |  |        |  |        |  |        | <b>3. LC保有目標達成賞金</b><br>期末保有計画 4,542枚   期末保有枚数 4,444枚   達成率 97.8%   賞金額(円) 0   |        |  |        |  |        |  |        |  |        |  |  |  |
| <b>4. サマーキャンペーン</b><br>参加率分母同友数 54社   0   2024年1月から、サマーキャンペーン終了時まで、退会(休会)した販売基準内の同友数を入力  |  |        |  |        |  |        |  |        |  |        |  |        | <b>4. サマーキャンペーン</b><br>参加率分母同友数 54社   0   2023年1月から、サマーキャンペーン終了時まで、退会(休会)した販売基準内の同友数を入力  |        |  |        |  |        |  |        |  |        |  |  |  |
| <b>5. 秋のキャンペーン</b><br>参加率分母同友数 54社   0   2024年1月から、秋のキャンペーン終了時まで、退会(休会)した販売基準内の同友数を入力  |  |        |  |        |  |        |  |        |  |        |  |        | <b>5. 秋のキャンペーン</b><br>参加率分母同友数 54社   0   2023年1月から、秋のキャンペーン終了時まで、退会(休会)した販売基準内の同友数を入力  |        |  |        |  |        |  |        |  |        |  |  |  |
| <b>6. 春のキャンペーン</b><br>参加率分母同友数 54社   0   2024年1月から、春のキャンペーン終了時まで、退会(休会)した販売基準内の同友数を入力  |  |        |  |        |  |        |  |        |  |        |  |        | <b>6. 春のキャンペーン</b><br>参加率分母同友数 54社   0   2023年1月から、春のキャンペーン終了時まで、退会(休会)した販売基準内の同友数を入力  |        |  |        |  |        |  |        |  |        |  |  |  |
| <b>7. 年間</b><br>年間賞金(円) 182,000   実績(円) 182,000   達成率 100%   |  |        |  |        |  |        |  |        |  |        |  |        | <b>7. 年間</b><br>年間賞金(円) 182,000   実績(円) 182,000   達成率 100%   |        |  |        |  |        |  |        |  |        |  |  |  |
| <b>8. (1)生産性指標</b><br>生産性指標 110   目標 110   達成率 100%  |  |        |  |        |  |        |  |        |  |        |  |        | <b>8. (1)生産性指標</b><br>生産性指標 110   目標 110   達成率 100%  |        |  |        |  |        |  |        |  |        |  |  |  |
| <b>9. 全年度最低販売基準達成-10年間全額償還賞金</b><br>最低販売基準達成率 100%   達成率 100%  |  |        |  |        |  |        |  |        |  |        |  |        | <b>9. 全年度最低販売基準達成-10年間全額償還賞金</b><br>最低販売基準達成率 100%   達成率 100%  |        |  |        |  |        |  |        |  |        |  |  |  |
| <b>11. ロータス共済制度</b><br>共済制度 100   目標 100   達成率 100%  |  |        |  |        |  |        |  |        |  |        |  |        | <b>11. ロータス共済制度</b><br>共済制度 100   目標 100   達成率 100%  |        |  |        |  |        |  |        |  |        |  |  |  |
| <b>12. ロータス団体総合補償保険</b><br>補償保険 5   目標 5   達成率 100%  |  |        |  |        |  |        |  |        |  |        |  |        | <b>12. ロータス団体総合補償保険</b><br>補償保険 5   目標 5   達成率 100%  |        |  |        |  |        |  |        |  |        |  |  |  |
| <b>13. 御ロータスへの配当</b><br>配当 5   目標 5   達成率 100%   |  |        |  |        |  |        |  |        |  |        |  |        | <b>13. 御ロータスへの配当</b><br>配当 5   目標 5   達成率 100%   |        |  |        |  |        |  |        |  |        |  |  |  |
| <b>14. ロードビア商品</b><br>ロードビア商品 5   目標 5   達成率 100%  |  |        |  |        |  |        |  |        |  |        |  |        | <b>14. ロードビア商品</b><br>ロードビア商品 5   目標 5   達成率 100%  |        |  |        |  |        |  |        |  |        |  |  |  |
| <b>総計</b><br>714点   37,703,315   |  |        |  |        |  |        |  |        |  |        |  |        | <b>総計</b><br>911点   34,870,073   |        |  |        |  |        |  |        |  |        |  |  |  |

前年実績100%~☆  
前年実績105%~☆☆  
前年実績110%~☆☆☆  
前年実績120%~☆☆☆☆

| 前          | ((ご参考)) 第3四半期実績 |        |        | LM+LS 第3四半期 実績(台) |     |            | 12台  |     |     |
|------------|-----------------|--------|--------|-------------------|-----|------------|------|-----|-----|
|            | 2021年度          | 2022年度 | 2023年度 | LM                | LS  | 合計         |      |     |     |
| 第1地区       | ミック             | 97     | 64     | 47                | 0   | 53         | ☆☆☆  | 53  | 達成  |
|            | 東葛トヨエース         | 5      | 4      | 5                 | 0   | 3          |      | 3   | 達成  |
|            | 上田自動車商会         | 16     | 17     | 13                | 0   | 5          |      | 5   | 達成  |
|            | 陽光自動車販売         | 2      | 2      | 7                 | 0   | 9          | ☆☆☆☆ | 9   | 達成  |
|            | 神明自動車           | 7      | 10     | 7                 | 0   | 6          |      | 6   | 達成  |
|            | 銜センチュリーオート      | 7      | 8      | 9                 | 0   | 7          |      | 7   | 達成  |
|            | 宮田モーターズ         | 7      | 7      | 2                 | 0   | 1          |      | 1   | 達成  |
|            | 宮城自動車           | 0      | 0      | 1                 | 0   | 0          |      | 0   | ▲12 |
|            | アンビル自動車工業所      | 4      | 2      | 1                 | 0   | 0          |      | 0   | ▲11 |
|            | 和幸工業            | 4      | 2      | 0                 | 0   | 5          | ☆    | 5   | 達成  |
|            | アオキオートサービス      | 38     | 54     | 33                | 0   | 40         | ☆☆☆☆ | 40  | 達成  |
|            | トップランク          | 0      | 1      | 0                 | 0   | 0          |      | 0   | ▲12 |
|            | ヴァリュ・トレーディング    |        |        | 0                 | 0   | 0          |      | 0   | ▲12 |
|            | 太陽自動車工業         |        |        | 1                 | 0   | 1          | ☆    | 1   | ▲11 |
| 第1地区計      | 187             | 171    | 126    | 0                 | 130 | ☆          | 130  |     |     |
| 第2地区       | アスカ自動車工業        | 7      | 8      | 6                 | 0   | 11         | ☆☆☆☆ | 11  | 達成  |
|            | 新興自動車           | 0      | 0      | 0                 | 0   | 2          | ☆    | 2   | ▲8  |
|            | 成田自動車           | 1      | 2      | 5                 | 0   | 4          |      | 4   | 達成  |
|            | 吉井自動車工業         | 2      | 2      | 3                 | 0   | 4          | ☆☆☆☆ | 4   | ▲2  |
|            | 戸村モーターズ         | 1      | 0      | 0                 | 0   | 0          |      | 0   | ▲12 |
|            | 細田自動車           | 9      | 3      | 5                 | 0   | 3          |      | 3   | 達成  |
|            | 野毛自動車           | 2      | 0      | 4                 | 0   | 0          |      | 0   | ▲11 |
|            | 銜センチュリーオート      | 112    | 115    | 103               | 1   | 89         |      | 90  | 達成  |
|            | カーアシスト千葉        | 10     | 8      | 2                 | 0   | 9          | ☆☆☆☆ | 9   | 達成  |
|            | 芝野オートサービス       | 1      | 2      | 0                 | 0   | 0          |      | 0   | ▲12 |
|            | 日本自動車           | 1      | 1      | 0                 | 0   | 0          |      | 0   | ▲11 |
|            | 内海自動車           | 4      | 1      | 0                 | 0   | 3          | ☆    | 3   | ▲8  |
|            | 金澤石油            | 5      | 2      | 7                 | 0   | 7          | ☆    | 7   | 達成  |
|            | 松井燃料            | 4      | 3      | 4                 | 0   | 9          | ☆☆☆☆ | 9   | 達成  |
|            | CAR INC         | 0      | 0      | 0                 | 0   | 0          |      | 0   | ▲12 |
|            | 吉川自動車工業         |        |        | 2                 | 0   | 3          | ☆☆☆☆ | 3   | ▲9  |
|            | 本宮自動車           |        |        | 31                | 0   | 37         | ☆☆☆  | 37  | 達成  |
|            | 星井自動車           |        |        |                   | 0   | 1          | ☆    | 1   | ▲7  |
|            | 小高屋商会           |        |        |                   | 0   | 0          |      | 0   | ▲12 |
| 平野自動車      |                 |        |        | 0                 | 0   |            | 0    | ▲12 |     |
| 第2地区計      | 159             | 147    | 172    | 1                 | 182 | ☆☆         | 183  |     |     |
| 第3地区       | なかじま            | 6      | 17     | 8                 | 0   | 10         | ☆☆☆☆ | 10  | 達成  |
|            | 文山自動車           | 9      | 8      | 9                 | 1   | 4          |      | 5   | 達成  |
|            | 松尾商会            | 11     | 12     | 10                | 0   | 5          |      | 5   | 達成  |
|            | 堀越自動車           | 7      | 9      | 10                | 0   | 6          |      | 6   | 達成  |
|            | 村松自動車           | 5      | 5      | 2                 | 0   | 8          | ☆☆☆☆ | 8   | 達成  |
|            | 伊藤自動車           | 4      | 2      | 4                 | 0   | 2          |      | 2   | ▲7  |
|            | 浅野              | 4      | 3      | 4                 | 0   | 3          |      | 3   | ▲4  |
|            | 石澤モーターズ         | 16     | 19     | 16                | 0   | 8          |      | 8   | 達成  |
|            | 藤崎自動車           | 2      | 1      | 1                 | 0   | 2          | ☆☆☆☆ | 2   | ▲9  |
|            | 宇之沢自動車販売        | 6      | 9      | 6                 | 0   | 8          | ☆☆☆☆ | 8   | 達成  |
|            | スハル千葉東          | 32     | 33     | 36                | 0   | 41         | ☆☆☆  | 41  | 達成  |
|            | 梅林モーターズ         | 9      | 5      | 8                 | 0   | 9          | ☆☆☆  | 9   | 達成  |
|            | 岩澤自動車           | 0      | 0      | 0                 | 0   | 1          | ☆    | 1   | ▲9  |
|            | 西谷自動車           |        |        |                   | 0   | 1          | ☆    | 1   | ▲11 |
|            | 佐藤自動車           |        |        |                   | 0   | 1          | ☆    | 1   | ▲11 |
| 光自動車       |                 |        |        | 0                 | 0   |            | 0    | ▲12 |     |
| 第3地区計      | 111             | 123    | 114    | 1                 | 109 |            | 110  |     |     |
| 第4地区       | 石山              | 132    | 132    | 189               | 0   | 92         |      | 92  | 達成  |
|            | 釜屋自動車           | 1      | 1      | 2                 | 0   | 2          | ☆    | 2   | ▲6  |
|            | 小茶自動車           | 2      | 7      | 6                 | 0   | 6          | ☆    | 6   | 達成  |
|            | 江澤自動車           | 5      | 6      | 8                 | 0   | 5          |      | 5   | 達成  |
|            | セキハツオートワークス     | 11     | 3      | 7                 | 1   | 4          |      | 5   | 達成  |
|            | 中村自動車           | 1      | 1      | 2                 | 0   | 2          | ☆    | 2   | ▲8  |
|            | メカニック銚洋         | 7      | 11     | 7                 | 0   | 8          | ☆☆☆  | 8   | 達成  |
|            | オートウィル          | 7      | 12     | 26                | 0   | 14         |      | 14  | 達成  |
|            | 嶺成自動車工業         | 3      | 10     | 7                 | 0   | 6          |      | 6   | 達成  |
|            | サンアイク スマイル店     | 28     | 23     | 14                | 0   | 18         | ☆☆☆☆ | 18  | 達成  |
|            | ビッグワンオート        | 3      | 2      | 5                 | 0   | 2          |      | 2   | ▲5  |
|            | 田嶋自動車工業         | 0      | 3      | 2                 | 0   | 0          |      | 0   | ▲10 |
|            | 小高モーターズ         | 0      | 1      | 1                 | 0   | 3          | ☆☆☆☆ | 3   | ▲6  |
|            | 一木自動車           | 5      | 10     | 5                 | 0   | 3          |      | 3   | 達成  |
| ダイハツ勝浦センター |                 |        |        | 0                 | 7   | ☆          | 7    | 達成  |     |
| 第4地区計      | 205             | 222    | 281    | 1                 | 172 |            | 173  |     |     |
| 支部合計       | 662             | 663    | 693    | 3                 | 593 |            | 596  |     |     |
| 支部基準目標・達成率 |                 |        |        | 691台              |     | 86.2%      |      |     |     |
| 支部基準目標     | 進捗状況            | 86.2%  | 20     | あと                | 95台 | ◎アリーナ店小型含む |      |     |     |



前年実績100%~☆  
前年実績105%~☆☆  
前年実績110%~☆☆☆  
前年実績120%~☆☆☆☆

|               | ((ご参考)) 第3四半期実績 |        |        | LT (タイヤ) 第3四半期 実績(千円) |        |     | 達成<br>現在 |
|---------------|-----------------|--------|--------|-----------------------|--------|-----|----------|
|               | 2021年度          | 2022年度 | 2023年度 | BS                    | ヨコハマ   | 合計  |          |
| ミック           | 10,198          | 13,132 | 11,486 | 0                     | 13,975 | ☆☆☆ | 13,975   |
| 東葛トヨエース       | 1,164           | 1,516  | 1,061  | 0                     | 1,543  | ☆☆☆ | 1,543    |
| 上田自動車商会       | 1,949           | 2,895  | 1,907  | 1,644                 | 106    |     | 1,750    |
| 陽光自動車販売       | 185             | 161    | 208    | 122                   | 0      |     | 122      |
| 神明自動車         | 152             | 205    | 378    | 324                   | 54     | ☆   | 378      |
| 南センチュリーオート    | 537             | 311    | 263    | 408                   | 333    | ☆☆☆ | 741      |
| 宮田モータース       | 820             | 757    | 1,085  | 0                     | 1,062  |     | 1,062    |
| 宮城自動車         | 610             | 462    | 382    | 181                   | 323    | ☆☆☆ | 504      |
| アンビル自動車工業所    | 1,021           | 1,252  | 337    | 130                   | 794    | ☆☆☆ | 924      |
| 和幸工業          | 356             | 550    | 788    | 0                     | 351    |     | 351      |
| アオキオートサービス    | 3,754           | 3,387  | 4,484  | 3,200                 | 1,250  |     | 4,450    |
| トップランク        | 158             | 69     | 73     | 81                    | 0      | ☆☆☆ | 81       |
| ヴァリユー・トレーディング |                 |        | 184    | 0                     | 8      |     | 8        |
| 太陽自動車工業       |                 |        | 480    | 0                     | 558    | ☆☆☆ | 558      |
| 第1地区計         | 20,904          | 24,697 | 23,116 | 6,090                 | 20,357 | ☆☆☆ | 26,447   |

12/16  
現在

|            |        |        |        |        |        |     |        |
|------------|--------|--------|--------|--------|--------|-----|--------|
| アスカ自動車工業   | 1,292  | 3,015  | 2,003  | 190    | 2,545  | ☆☆☆ | 2,735  |
| 新興自動車      | 944    | 659    | 784    | 83     | 0      |     | 83     |
| 成田自動車      | 1,800  | 5,970  | 3,841  | 3,850  | 0      | ☆   | 3,850  |
| 吉井自動車工業    | 500    | 537    | 813    | 795    | 203    | ☆☆☆ | 998    |
| 戸村モータース    | 753    | 1,259  | 1,527  | 223    | 155    |     | 378    |
| 細田自動車      | 1,503  | 337    | 596    | 356    | 92     |     | 448    |
| 野毛自動車      | 366    | 329    | 342    | 0      | 530    | ☆☆☆ | 530    |
| 機センチュリーオート | 1,206  | 2,554  | 2,122  | 631    | 932    |     | 1,563  |
| カーアシスト千葉   | 1,133  | 1,412  | 909    | 40     | 1,317  | ☆☆☆ | 1,357  |
| 芝野オートサービス  | 688    | 839    | 784    | 33     | 374    |     | 407    |
| 日本自動車      | 352    | 231    | 86     | 93     | 7      | ☆☆☆ | 100    |
| 内海自動車      | 3,269  | 5,017  | 5,784  | 487    | 4,686  |     | 5,173  |
| 金澤石油       | 1,237  | 2,389  | 1,689  | 2,102  | 277    | ☆☆☆ | 2,379  |
| 松井燃料       | 2,099  | 3,091  | 2,825  | 2,803  | 569    | ☆☆☆ | 3,372  |
| CAR INC    | 0      | 0      | 119    | 0      | 27     |     | 27     |
| 吉川自動車工業    |        |        | 519    | 0      | 426    |     | 426    |
| 本宮自動車      |        |        | 800    | 840    | 805    | ☆☆☆ | 1,645  |
| 星井自動車      |        |        |        | 165    | 149    | ☆   | 314    |
| 小高屋商会      |        |        |        | 133    | 227    | ☆   | 360    |
| 平野自動車      |        |        |        | 0      | 0      |     | 0      |
| 第2地区計      | 17,142 | 27,639 | 25,543 | 12,824 | 13,321 | ☆   | 26,145 |

|           |        |        |        |       |        |     |        |
|-----------|--------|--------|--------|-------|--------|-----|--------|
| なかじま      | 731    | 1,257  | 1,070  | 654   | 30     |     | 684    |
| 文山自動車     | 1,275  | 631    | 2,092  | 35    | 2,921  | ☆☆☆ | 2,956  |
| 松尾商会      | 2,479  | 2,808  | 2,743  | 164   | 1,739  |     | 1,903  |
| 堀越自動車     | 1,710  | 2,390  | 2,883  | 1,770 | 189    |     | 1,959  |
| 村松自動車     | 3,911  | 295    | 332    | 212   | 102    |     | 314    |
| 伊藤自動車     | 207    | 102    | 64     | 302   | 0      | ☆☆☆ | 302    |
| 浅野        | 1,401  | 1,280  | 2,907  | 258   | 1,941  |     | 2,199  |
| 石澤モータース   | 1,011  | 1,306  | 1,349  | 803   | 755    | ☆☆☆ | 1,558  |
| 藤崎自動車     | 2,424  | 2,385  | 539    | 495   | 500    | ☆☆☆ | 995    |
| 宇之沢自動車販売  | 172    | 176    | 348    | 66    | 93     |     | 159    |
| スバル千葉東    | 1,653  | 2,001  | 1,762  | 128   | 1,559  |     | 1,687  |
| 梅林モータース   | 2,479  | 3,553  | 3,084  | 82    | 2,044  |     | 2,126  |
| 岩澤自動車     | 218    | 354    | 847    | 587   | 532    | ☆☆☆ | 1,119  |
| 西谷自動車整備工場 |        |        |        | 0     | 0      |     | 0      |
| 佐藤自動車整備工場 |        |        |        | 0     | 973    | ☆   | 973    |
| 光自動車      |        |        |        | 74    | 24     | ☆   | 98     |
| 第3地区計     | 19,671 | 18,538 | 20,020 | 5,630 | 13,402 |     | 19,032 |

|             |        |        |        |        |        |     |        |
|-------------|--------|--------|--------|--------|--------|-----|--------|
| 石山          | 6,025  | 6,778  | 6,636  | 6,566  | 665    | ☆☆  | 7,231  |
| 釜屋自動車       | 2,043  | 1,241  | 1,739  | 931    | 373    |     | 1,304  |
| 小茶自動車       | 1,634  | 2,085  | 1,012  | 1,044  | 217    | ☆☆☆ | 1,261  |
| 江澤自動車       | 1,330  | 2,417  | 3,060  | 2,011  | 108    |     | 2,119  |
| セキハツオートワークス | 1,790  | 3,153  | 4,237  | 1,808  | 33     |     | 1,841  |
| 中村自動車       | 3,865  | 3,039  | 3,423  | 167    | 4,348  | ☆☆☆ | 4,515  |
| メカニック銚洋     | 1,584  | 964    | 1,559  | 892    | 620    |     | 1,512  |
| オートウィル      | 1,901  | 3,092  | 5,041  | 847    | 1,793  |     | 2,640  |
| 嶺成自動車工業     | 2,711  | 2,348  | 2,838  | 3,086  | 93     | ☆☆☆ | 3,179  |
| サンアイク スマイル店 | 3,154  | 2,854  | 2,869  | 167    | 3,540  | ☆☆☆ | 3,707  |
| ビッグワンオート    | 2,287  | 1,937  | 1,727  | 185    | 2,184  | ☆☆☆ | 2,369  |
| 田嶋自動車工業     | 329    | 653    | 713    | 114    | 1,000  | ☆☆☆ | 1,114  |
| 小高モータース     | 827    | 931    | 886    | 0      | 869    |     | 869    |
| 一木自動車       | 1,039  | 2,266  | 2,318  | 1,212  | 90     |     | 1,302  |
| ダイハツ勝浦センター  |        |        |        | 152    | 983    | ☆   | 1,135  |
| 第4地区計       | 30,519 | 33,758 | 38,063 | 19,182 | 16,916 |     | 34,963 |

|            |        |         |         |           |        |  |         |
|------------|--------|---------|---------|-----------|--------|--|---------|
| 支部合計       | 88,236 | 104,632 | 106,742 | 43,726    | 63,996 |  | 106,587 |
| 支部基準目標・達成率 |        |         |         | 118,494千円 |        |  | 89.9%   |

|        |       |          |      |       |          |
|--------|-------|----------|------|-------|----------|
| 支部基準目標 | 達成にあと | 11,907千円 | 105% | 達成にあと | 17,832千円 |
|--------|-------|----------|------|-------|----------|

販促費=四半期実績×料率 ・達成率50%以上 0.6% 21 ・達成率100%以上 0.8% ・達成率105%以上 1.0%

前年実績100%~☆  
前年実績105%~☆☆  
前年実績110%~☆☆☆  
前年実績120%~☆☆☆☆

|            | ((ご参考)) 第3四半期実績 |         |         | LH(自動車) 第3四半期 実績(千円) |         |            | 12/16<br>現在 |         |         |
|------------|-----------------|---------|---------|----------------------|---------|------------|-------------|---------|---------|
|            | 2021年度          | 2022年度  | 2023年度  | 東海(自)                | あいおい(自) | LH(自動車) 合計 |             |         |         |
| 第一地区       | ミック             | 92,931  | 92,238  | 80,819               | 25,690  | 41,478     | 67,168      | 達成      |         |
|            | 東葛トヨエース         | 4,412   | 5,112   | 4,963                | 0       | 3,178      | 3,178       | 達成      |         |
|            | 上田自動車商会         | 39,054  | 38,153  | 38,830               | 33,085  | 0          | 33,085      | 達成      |         |
|            | 陽光自動車販売         | 570     | 852     | 474                  | 0       | 17         | 17          | ▲11,763 |         |
|            | 神明自動車           | 8,580   | 8,546   | 7,651                | 3,393   | 2,634      | 6,027       | 達成      |         |
|            | ㈩センチュリーオート      | 14,746  | 11,183  | 12,577               | 9,308   | 1,775      | 11,083      | 達成      |         |
|            | 宮田モータース         | 4,441   | 4,951   | 3,871                | 2,362   | 1,328      | 3,690       | ▲1,788  |         |
|            | 宮城自動車           | 18,804  | 16,805  | 17,993               | 13,263  | 64         | 13,327      | 達成      |         |
|            | アンビル自動車工業所      | 2,545   | 2,854   | 1,935                | 1,063   | 938        | ☆           | 2,001   | ▲7,640  |
|            | 和幸工業            | 43,841  | 43,088  | 39,061               | 38,899  | -9         | 38,899      | 達成      |         |
|            | アオキオートサービス      | 8,605   | 9,486   | 10,904               | 6,987   | 1,146      | 8,133       | 達成      |         |
|            | トップランク          | 26,069  | 29,566  | 35,050               | 0       | 26,808     | 26,808      | 達成      |         |
|            | ヴァリュー・トレーディング   |         |         | 0                    | 0       | 0          | 0           | ▲12,784 |         |
|            | 太陽自動車工業         |         |         | 1,651                | 0       | 1,289      | 1,289       | ▲6,396  |         |
| 第1地区計      | 264,598         | 262,834 | 255,779 | 134,050              | 80,646  | 214,696    |             |         |         |
| 第二地区       | アスカ自動車工業        | 14,316  | 15,678  | 15,371               | 15,486  | 863        | ☆☆          | 16,349  | 達成      |
|            | 新興自動車           | 5,892   | 4,673   | 4,776                | 6,283   | -7         | ☆☆☆☆        | 6,276   | ▲103    |
|            | 成田自動車           | 6,336   | 5,832   | 6,375                | 4,389   | 137        |             | 4,526   | 達成      |
|            | 吉井自動車工業         | 26,533  | 26,237  | 27,395               | 13,122  | 9,102      |             | 22,224  | 達成      |
|            | 戸村モータース         | 20      | 49      | 53                   | 0       | 53         | ☆           | 53      | ▲12,779 |
|            | 細田自動車           | 13,978  | 13,891  | 13,662               | 847     | 8,301      |             | 9,148   | 達成      |
|            | 野毛自動車           | 6,115   | 6,586   | 7,111                | 2,986   | 2,647      |             | 5,633   | 達成      |
|            | ㈩センチュリーオート      | 30,153  | 33,741  | 34,100               | 20,635  | 8,866      |             | 29,501  | 達成      |
|            | カーアシスト千葉        | 3,720   | 3,192   | 4,228                | 2,208   | 2,127      | ☆           | 4,335   | 達成      |
|            | 芝野オートサービス       | 10,681  | 9,141   | 8,525                | 8,074   | 195        |             | 8,269   | 達成      |
|            | 日本自動車           | 276     | 266     | 451                  | 0       | 178        |             | 178     | ▲12,009 |
|            | 内海自動車           | 245     | 337     | 6,056                | 5,879   | 332        | ☆           | 6,211   | ▲514    |
|            | 金澤石油            | 4,329   | 3,912   | 5,294                | 0       | 3,684      |             | 3,684   | 達成      |
|            | 松井燃料            | 10,308  | 11,157  | 11,904               | 6,170   | 2,458      |             | 8,628   | 達成      |
|            | CAR INC         | 0       | 44,831  | 55,838               | 15,623  | 24,207     |             | 39,830  | 達成      |
|            | 吉川自動車工業         |         |         | 3,136                | 2,999   | 0          |             | 2,999   | ▲4,810  |
|            | 本宮自動車           |         |         | 12,680               | 1,626   | 10,348     |             | 11,974  | 達成      |
| 星井自動車      |                 |         | 2,841   | 979                  | 897     |            | 1,876       | ▲6,778  |         |
| 小高屋商会      |                 |         | 0       | 0                    | 0       |            | 0           | ▲13,000 |         |
| 平野自動車      |                 |         | 0       | 0                    | 0       |            | 0           | ▲13,000 |         |
| 第2地区計      | 132,902         | 179,523 | 219,796 | 107,306              | 74,388  |            | 181,694     |         |         |
| 第三地区       | なかじま            | 23,068  | 22,354  | 20,292               | 0       | 14,718     |             | 14,718  | 達成      |
|            | 文山自動車           | 11,406  | 10,802  | 10,514               | 10,337  | 0          |             | 10,337  | 達成      |
|            | 松尾商会            | 18,772  | 20,060  | 20,225               | 1,781   | 12,563     |             | 14,344  | 達成      |
|            | 堀越自動車           | 16,330  | 16,007  | 17,207               | 11,256  | 2,974      |             | 14,230  | 達成      |
|            | 村松自動車           | 16,563  | 18,028  | 18,604               | 12,139  | 2,186      |             | 14,325  | 達成      |
|            | 伊藤自動車           | 3,441   | 3,383   | 3,288                | 2,967   | 0          |             | 2,967   | ▲4,805  |
|            | 浅野              | 39,175  | 46,469  | 50,329               | 5,920   | 34,476     |             | 40,396  | 達成      |
|            | 石澤モータース         | 11,214  | 11,227  | 10,554               | 2,676   | 4,621      |             | 7,297   | 達成      |
|            | 藤崎自動車           | 696     | 693     | 627                  | 0       | 556        |             | 556     | ▲11,208 |
|            | 宇之沢自動車販売        | 2,108   | 2,237   | 2,004                | 0       | 1,354      |             | 1,354   | ▲6,737  |
|            | スバル千葉東          | 5,309   | 5,453   | 8,961                | 5,598   | 0          |             | 5,598   | 達成      |
|            | 梅林モータース         | 9,678   | 9,151   | 9,030                | 8,001   | 176        |             | 8,177   | 達成      |
|            | 岩澤自動車           | 8,358   | 8,179   | 8,675                | 982     | 4,396      |             | 5,378   | 達成      |
|            | 西谷自動車整備工場       |         |         | 0                    | 0       | 0          |             | 0       | ▲13,000 |
|            | 佐藤自動車整備工場       |         |         | 0                    | 0       | 1,964      | ☆           | 1,964   | ▲6,855  |
| 光自動車       |                 |         | 0       | 0                    | 0       |            | 0           | ▲13,003 |         |
| 第3地区計      | 166,118         | 174,043 | 180,310 | 61,657               | 79,984  |            | 141,641     |         |         |
| 第四地区       | 石山              | 67,638  | 81,344  | 85,122               | 9,645   | 54,056     |             | 63,701  | 達成      |
|            | 釜屋自動車           | 3,844   | 3,200   | 3,400                | 0       | 2,711      |             | 2,711   | ▲1,312  |
|            | 小茶自動車           | 9,646   | 10,389  | 9,430                | 8,835   | 0          |             | 8,835   | 達成      |
|            | 江澤自動車           | 6,505   | 6,805   | 6,709                | 1,879   | 4,152      |             | 6,031   | 達成      |
|            | セキハツオートワークス     | 17,392  | 15,905  | 17,065               | 10,553  | 5,210      |             | 15,763  | 達成      |
|            | 中村自動車           | 8,416   | 8,379   | 8,905                | 1,767   | 3,425      |             | 5,192   | 達成      |
|            | メカニック銚洋         | 7,554   | 7,540   | 7,104                | 2,882   | 1,937      |             | 4,819   | 達成      |
|            | オートウィル          | 378     | 256     | 322                  | 0       | 18         |             | 18      | ▲12,498 |
|            | 嶺成自動車工業         | 1,136   | 1,402   | 1,558                | 1,163   | 362        |             | 1,525   | ▲9,653  |
|            | サンアイク スマイル店     | 33,343  | 39,558  | 46,016               | 11,232  | 22,879     |             | 34,111  | 達成      |
|            | ビッグワンオート        | 21,328  | 22,804  | 20,615               | 6,216   | 8,927      |             | 15,143  | 達成      |
|            | 田嶋自動車工業         | 4,871   | 5,353   | 5,908                | 430     | 5,528      | ☆           | 5,958   | 達成      |
| 小高モータース    | 4,982           | 7,989   | 7,256   | 190                  | 5,564   |            | 5,754       | 達成      |         |
| 一木自動車      | 2,502           | 2,749   | 1,372   | 0                    | 749     |            | 749         | ▲10,487 |         |
| ダイハツ勝浦センター |                 |         | 0       | 238                  | 6,280   | ☆          | 6,518       | 達成      |         |
| 第4地区計      | 189,535         | 213,673 | 220,782 | 55,030               | 121,798 |            | 176,828     |         |         |
| 支部合計       | 753,153         | 830,073 | 876,667 | 358,043              | 356,816 |            | 714,859     |         |         |
| 支部基準目標・達成率 |                 |         |         | 875,842千円            |         |            | 81.6%       |         |         |
| 支部基準目標     | 進捗状況            | 81.6%   | 22あと    | 160,983千円            |         |            |             |         |         |

前年実績100%~☆  
前年実績105%~☆☆  
前年実績110%~☆☆☆  
前年実績120%~☆☆☆☆

|               | ((ご参考)) 第3四半期実績 |        |        | 12/16<br>現在 |         |        |
|---------------|-----------------|--------|--------|-------------|---------|--------|
|               | 2021年度          | 2022年度 | 2023年度 | モ-ビル        | PB+PA   | 合計     |
| 第一地区          |                 |        |        |             |         |        |
| ミック           | 7,246           | 7,600  | 5,273  | 4,172       | 0       | 4,172  |
| 東葛トヨエース       | 192             | 206    | 26     | 199         | 0       | 199    |
| 上田自動車商会       | 46              | 192    | 108    | 70          | 99      | 169    |
| 陽光自動車販売       | 59              | 118    | 137    | 0           | 158     | 158    |
| 神明自動車         | 114             | 96     | 137    | 33          | 109     | 143    |
| 佃センチュリーオート    | 56              | 64     | 31     | 33          | 0       | 33     |
| 宮田モータース       | 323             | 127    | 388    | 76          | 315     | 391    |
| 宮城自動車         | 63              | 8      | 75     | 0           | 86      | 86     |
| アンビル自動車工業所    | 362             | 283    | 329    | 95          | 514     | 609    |
| 和幸工業          | 1,976           | 2,923  | 3,463  | 2,578       | 0       | 2,578  |
| アオキオートサービス    | 152             | 184    | 232    | 11          | 235     | 246    |
| トップランク        | 1,064           | 2,000  | 2,531  | 2,445       | 20      | 2,464  |
| ヴァリュ-・トレーディング |                 |        | 75     | 0           | 10      | 10     |
| 太陽自動車工業       |                 |        | 114    | 57          | 250     | 308    |
| 第1地区計         | 11,653          | 13,799 | 12,920 | 9,770       | 1,795   | 11,565 |
| 第二地区          |                 |        |        |             |         |        |
| アスカ自動車工業      | 846             | 667    | 983    | 1,098       | 0       | 1,098  |
| 新興自動車         | 346             | 202    | 334    | 174         | 10      | 184    |
| 成田自動車         | 750             | 833    | 782    | 441         | 0       | 441    |
| 吉井自動車工業       | 229             | 242    | 74     | 85          | 0       | 85     |
| 戸村モータース       | 106             | 134    | 151    | 17          | 163     | 179    |
| 細田自動車         | 130             | 265    | 473    | 49          | 171     | 219    |
| 野毛自動車         | 15              | 34     | 143    | 0           | 69      | 69     |
| 佃センチュリーオート    | 693             | 382    | 607    | 246         | 659     | 905    |
| カーアシスト千葉      | 112             | 129    | 301    | 0           | 312     | 312    |
| 芝野オートサービス     | 46              | 121    | 202    | 0           | 86      | 86     |
| 日本自動車         | 66              | 50     | 50     | 88          | 0       | 88     |
| 内海自動車         | 163             | 231    | 252    | 250         | 0       | 250    |
| 金澤石油          | 46              | 104    | 75     | 0           | 72      | 72     |
| 松井燃料          | 276             | 342    | 314    | 85          | 299     | 384    |
| CAR INC       | 0               | 634    | 1,299  | 331         | 0       | 331    |
| 吉川自動車工業       |                 |        | 74     | 0           | 137     | 137    |
| 本宮自動車         |                 |        | 75     | 95          | 0       | 95     |
| 星井自動車         |                 |        | 36     | 0           | 111     | 111    |
| 小高屋商会         |                 |        | 0      | 0           | 0       | 0      |
| 平野自動車         |                 |        | 0      | 0           | 69      | 69     |
| 第2地区計         | 3,825           | 4,371  | 6,227  | 2,958       | 2,157   | 5,114  |
| 第三地区          |                 |        |        |             |         |        |
| なかじま          | 122             | 144    | 170    | 0           | 137     | 137    |
| 文山自動車         | 28              | 38     | 16     | 30          | 10      | 40     |
| 松尾商会          | 664             | 741    | 926    | 30          | 849     | 879    |
| 堀越自動車         | 331             | 397    | 757    | 68          | 514     | 582    |
| 村松自動車         | 17              | 37     | 20     | 82          | 0       | 82     |
| 伊藤自動車         | 115             | 34     | 68     | 32          | 97      | 129    |
| 浅野            | 288             | 341    | 291    | 275         | 26      | 301    |
| 石澤モータース       | 92              | 26     | 46     | 24          | 72      | 96     |
| 藤崎自動車         | 96              | 78     | 134    | 100         | 0       | 100    |
| 宇之沢自動車販売      | 33              | 27     | 10     | 11          | 311     | 322    |
| スバル千葉東        | 165             | 67     | 75     | 0           | 72      | 72     |
| 梅林モータース       | 222             | 373    | 342    | 85          | 230     | 315    |
| 岩澤自動車         | 109             | 14     | 8      | 22          | 0       | 22     |
| 西谷自動車整備工場     |                 |        | 0      | 0           | 0       | 0      |
| 佐藤自動車整備工場     |                 |        | 0      | 164         | 0       | 164    |
| 光自動車          |                 |        | 0      | 0           | 0       | 0      |
| 第3地区計         | 2,279           | 2,317  | 2,863  | 923         | 2,319   | 3,242  |
| 第四地区          |                 |        |        |             |         |        |
| 石山            | 968             | 844    | 1,946  | 0           | 1,007   | 1,007  |
| 釜屋自動車         | 195             | 364    | 546    | 334         | 141     | 475    |
| 小茶自動車         | 360             | 149    | 379    | 0           | 329     | 329    |
| 江澤自動車         | 411             | 427    | 549    | 0           | 552     | 552    |
| セキハツオートワークス   | 111             | 245    | 72     | 164         | 0       | 164    |
| 中村自動車         | 383             | 513    | 786    | 973         | 0       | 973    |
| メカニック銚洋       | 1,553           | 1,273  | 1,306  | 1,231       | 0       | 1,231  |
| オートウィル        | 153             | 66     | 62     | 9           | 0       | 9      |
| 嶺成自動車工業       | 61              | 158    | 337    | 63          | 175     | 238    |
| サンアイク スマイル店   | 30              | 45     | 24     | 39          | 0       | 39     |
| ビッグワンオート      | 289             | 391    | 261    | 0           | 388     | 388    |
| 田嶋自動車工業       | 108             | 133    | 177    | 167         | 0       | 167    |
| 小高モータース       | 59              | 90     | 149    | 0           | 158     | 158    |
| 一木自動車         | 237             | 261    | 185    | 260         | 0       | 260    |
| ダイハツ勝浦センター    |                 |        | 0      | 178         | 474     | 652    |
| 第4地区計         | 4,919           | 4,959  | 6,780  | 3,420       | 3,224   | 6,644  |
| 支部合計          | 22,676          | 25,447 | 28,790 | 17,071      | 9,494   | 26,565 |
| 支部基準目標・達成率    |                 |        |        | 26,714千円    |         | 99.4%  |
| 支部基準目標        | 達成にあと           | 149千円  |        | 達成にあと       | 1,485千円 |        |

前年実績100%~☆  
前年実績105%~☆☆  
前年実績110%~☆☆☆  
前年実績120%~☆☆☆☆

|            |               | ((ご参考)) 第3四半期実績 |        |                     |          |        |           | 12/16<br>現在 |
|------------|---------------|-----------------|--------|---------------------|----------|--------|-----------|-------------|
|            |               | 2021年度          | 2022年度 | 2023年度              | パナソニック   | GSユアサ  | 合計        |             |
| 第一地区       | ミック           | 19,053          | 28,870 | 17,629              | 1,646    | 8,800  | 10,446    | 達成          |
|            | 東葛トヨエース       | 622             | 729    | 115                 | 115      | 0      | ☆         | 115 ▲669    |
|            | 上田自動車商会       | 1,754           | 2,845  | 2,226               | 405      | 1,125  | 1,530     | 達成          |
|            | 陽光自動車販売       | 114             | 6      | 528                 | 137      | 0      | 137       | ▲938        |
|            | 神明自動車         | 246             | 401    | 286                 | 119      | 0      | 119       | ▲543        |
|            | ㈱センチュリーオート    | 585             | 415    | 431                 | 0        | 628    | ☆☆☆☆      | 628 達成      |
|            | 宮田モーターズ       | 440             | 478    | 193                 | 218      | 0      | ☆☆☆       | 218 ▲377    |
|            | 宮城自動車         | 217             | 131    | 150                 | 0        | 4      | 4         | ▲1,165      |
|            | アンビル自動車工業所    | 488             | 556    | 242                 | 258      | 14     | ☆☆☆       | 272 ▲95     |
|            | 和幸工業          | 1,782           | 1,794  | 1,648               | 2,068    | 0      | ☆☆☆☆      | 2,068 達成    |
|            | アオキオートサービス    | 1,480           | 1,543  | 862                 | 1,058    | 0      | ☆☆☆☆      | 1,058 達成    |
|            | トップランク        | 245             | 223    | 163                 | 0        | 148    | 148       | ▲679        |
|            | ヴァリュエ・トレーディング |                 |        | 0                   | 0        | 5      | ☆         | 5 ▲1,196    |
| 太陽自動車工業    |               |                 | 277    | 0                   | 245      | 245    | ▲488      |             |
| 第1地区計      |               | 27,025          | 37,991 | 24,749              | 6,024    | 10,968 | 16,992    |             |
| 第二地区       | アスカ自動車工業      | 468             | 844    | 363                 | 743      | 352    | ☆☆☆☆      | 1,095 達成    |
|            | 新興自動車         | 323             | 179    | 187                 | 42       | 174    | ☆☆☆       | 216 ▲586    |
|            | 成田自動車         | 423             | 375    | 317                 | 414      | 88     | ☆☆☆☆      | 502 達成      |
|            | 吉井自動車工業       | 345             | 441    | 446                 | 480      | 37     | ☆☆☆       | 517 達成      |
|            | 戸村モーターズ       | 172             | 193    | 56                  | 47       | 80     | ☆☆☆☆      | 127 ▲787    |
|            | 細田自動車         | 290             | 224    | 149                 | 284      | 0      | ☆☆☆☆      | 284 ▲419    |
|            | 野毛自動車         | 132             | 134    | 200                 | 73       | 0      | 73        | ▲1,039      |
|            | ㈱センチュリーオート    | 1,121           | 1,542  | 1,726               | 740      | 67     | 807       | 達成          |
|            | カーアシスト千葉      | 599             | 227    | 136                 | 0        | 360    | ☆☆☆☆      | 360 ▲575    |
|            | 芝野オートサービス     | 265             | 79     | 70                  | 67       | 0      | 67        | ▲974        |
|            | 日本自動車         | 25              | 84     | 77                  | 10       | 68     | ☆         | 78 ▲1,039   |
|            | 内海自動車         | 875             | 905    | 537                 | 0        | 718    | ☆☆☆☆      | 718 達成      |
|            | 金澤石油          | 58              | 241    | 387                 | 17       | 143    | 160       | ▲762        |
|            | 松井燃料          | 281             | 255    | 187                 | 201      | 361    | ☆☆☆☆      | 562 ▲478    |
|            | CAR INC       | 0               | 93     | 235                 | 0        | 461    | ☆☆☆☆      | 461 達成      |
|            | 吉川自動車工業       |                 |        | 348                 | 0        | 567    | ☆☆☆☆      | 567 達成      |
|            | 本宮自動車         |                 |        | 218                 | 7        | 198    | 205       | ▲646        |
| 星井自動車      |               |                 | 173    | 189                 | 36       | ☆☆☆☆   | 225 ▲725  |             |
| 小高屋商会      |               |                 | 7      | 515                 | ☆        | 522    | 522 達成    |             |
| 平野自動車      |               |                 | 0      | 0                   | 0        | 0      | ▲1,184    |             |
| 第2地区計      |               | 5,375           | 5,813  | 5,811               | 3,321    | 4,225  | ☆☆☆☆      | 7,546       |
| 第三地区       | なかじま          | 421             | 745    | 202                 | 352      | 0      | ☆☆☆☆      | 352 ▲464    |
|            | 文山自動車         | 4               | 9      | 4                   | 73       | 0      | ☆☆☆☆      | 73 ▲1,123   |
|            | 松尾商会          | 1,741           | 643    | 1,211               | 669      | 106    | 775       | 達成          |
|            | 堀越自動車         | 703             | 796    | 829                 | 336      | 169    | 505       | 達成          |
|            | 村松自動車         | 367             | 218    | 116                 | 252      | 0      | ☆☆☆☆      | 252 ▲737    |
|            | 伊藤自動車         | 168             | 63     | 160                 | 7        | 0      | 7         | ▲1,184      |
|            | 浅野            | 495             | 450    | 138                 | 13       | 0      | 13        | ▲986        |
|            | 石澤モーターズ       | 351             | 295    | 175                 | 301      | 0      | ☆☆☆☆      | 301 ▲386    |
|            | 藤崎自動車         | 355             | 51     | 85                  | 0        | 44     | 44        | ▲1,097      |
|            | 宇之沢自動車販売      | 63              | 403    | 455                 | 0        | 192    | 192       | ▲935        |
|            | スバル千葉東        | 180             | 70     | 22                  | 174      | 0      | ☆☆☆☆      | 174 ▲1,005  |
|            | 梅林モーターズ       | 673             | 765    | 730                 | 612      | 129    | ☆         | 741 達成      |
|            | 岩澤自動車         | 379             | 314    | 230                 | 117      | 0      | 117       | ▲736        |
|            | 西谷自動車整備工場     |                 |        |                     | 185      | 0      | ☆         | 185 ▲520    |
| 佐藤自動車整備工場  |               |                 |        | 18                  | 40       | ☆      | 58 ▲1,081 |             |
| 光自動車       |               |                 |        | 0                   | 711      | ☆      | 711 達成    |             |
| 第3地区計      |               | 5,899           | 4,821  | 4,357               | 3,109    | 1,393  | ☆         | 4,502       |
| 第四地区       | 石山            | 8,253           | 3,326  | 2,718               | 2,471    | 838    | ☆☆☆☆      | 3,309 達成    |
|            | 釜屋自動車         | 372             | 252    | 278                 | 40       | 427    | ☆☆☆☆      | 467 達成      |
|            | 小茶自動車         | 258             | 616    | 371                 | 373      | 0      | ☆         | 373 ▲384    |
|            | 江澤自動車         | 785             | 547    | 742                 | 616      | 292    | ☆☆☆☆      | 908 達成      |
|            | セキハツオートワークス   | 578             | 264    | 305                 | 275      | 12     | 287       | ▲774        |
|            | 中村自動車         | 799             | 549    | 144                 | 315      | 198    | ☆☆☆☆      | 513 ▲37     |
|            | メカニック銚洋       | 86              | 65     | 318                 | 245      | 0      | 245       | ▲630        |
|            | オートウィル        | 23              | 15     | 10                  | 0        | 9      | 9         | ▲1,173      |
|            | 嶺成自動車工業       | 354             | 519    | 512                 | 395      | 228    | ☆☆☆☆      | 623 達成      |
|            | サンアイク スマイル店   | 207             | 95     | 171                 | 160      | 0      | 160       | ▲610        |
|            | ビッグワンオート      | 334             | 356    | 456                 | 414      | 0      | 414       | 達成          |
|            | 田嶋自動車工業       | 338             | 280    | 334                 | 171      | 0      | 171       | ▲807        |
|            | 小高モーターズ       | 111             | 482    | 753                 | 0        | 678    | 678       | ▲453        |
| 一木自動車      | 162           | 69              | 53     | 93                  | 0        | ☆☆☆☆   | 93 ▲1,024 |             |
| ダイハツ勝浦センター |               |                 |        | 16                  | 692      | ☆      | 708 ▲135  |             |
| 第4地区計      |               | 12,660          | 7,434  | 7,165               | 5,584    | 3,373  | ☆☆☆☆      | 8,957       |
| 支部合計       |               | 50,960          | 56,059 | 42,083              | 18,038   | 19,960 | 37,998    |             |
| 支部基準目標・達成率 |               |                 |        |                     | 65,018千円 |        | 58.4%     |             |
| 支部基準目標     |               | 達成にあと 27,020千円  |        | 105% 達成にあと 30,271千円 |          |        |           |             |



前年実績100%~☆  
前年実績105%~☆☆  
前年実績110%~☆☆☆  
前年実績120%~☆☆☆☆

12/16  
現在

|            |               | ((ご参考)) 第3四半期実績 |         |         | 第3四半期実績   |         |       |         |         |
|------------|---------------|-----------------|---------|---------|-----------|---------|-------|---------|---------|
|            |               | 2021年度          | 2022年度  | 2023年度  | ジャックス     | オリコ     | 合計    |         |         |
| 第一地区       | ミック           | 33,493          | 38,734  | 33,940  | 61,864    | 0       | ☆☆☆☆  | 61,864  | 達成      |
|            | 東葛トヨエース       | 2,200           | 8,258   | 800     | 0         | 2,470   | ☆☆☆☆  | 2,470   | ▲6,380  |
|            | 上田自動車商会       | 0               | 0       | 0       | 0         | 0       |       | 0       | ▲11,000 |
|            | 陽光自動車販売       | 1,550           | 650     | 0       | 0         | 0       |       | 0       | ▲11,000 |
|            | 神明自動車         | 1,500           | 1,990   | 0       | 0         | 0       |       | 0       | ▲10,712 |
|            | ㈱センチュリーオート    | 8,097           | 2,120   | 2,171   | 0         | 2,000   |       | 2,000   | ▲5,523  |
|            | 宮田モータース       | 2,130           | 0       | 450     | 2,000     | 0       | ☆☆☆☆  | 2,000   | ▲9,000  |
|            | 宮城自動車         | 0               | 1,400   | 654     | 1,297     | 0       | ☆☆☆☆  | 1,297   | ▲9,703  |
|            | アンビル自動車工業所    | 3,380           | 0       | 0       | 0         | 0       |       | 0       | ▲11,000 |
|            | 和幸工業          | 4,937           | 6,381   | 192     | 3,450     | 92      | ☆☆☆☆  | 3,542   | ▲7,217  |
|            | アオキオートサービス    | 7,668           | 2,542   | 8,664   | 2,383     | 0       |       | 2,383   | ▲4,486  |
|            | トップランク        | 11,074          | 0       | 0       | 0         | 2,299   | ☆     | 2,299   | ▲8,701  |
|            | ヴァリュー・トレーディング |                 |         | 0       | 0         | 0       |       | 0       | ▲11,000 |
|            | 太陽自動車工業       |                 |         | 0       | 0         | 0       |       | 0       | ▲11,000 |
| 第1地区計      |               | 76,029          | 62,075  | 46,871  | 70,994    | 6,861   | ☆☆☆☆  | 77,855  |         |
| 第二地区       | アスカ自動車工業      | 7,161           | 1,875   | 9,494   | 0         | 13,885  | ☆☆☆☆  | 13,885  | 達成      |
|            | 新興自動車         | 0               | 760     | 2,400   | 0         | 0       |       | 0       | ▲11,000 |
|            | 成田自動車         | 0               | 682     | 1,286   | 0         | 3,420   | ☆☆☆☆  | 3,420   | ▲2,203  |
|            | 吉井自動車工業       | 12,062          | 3,740   | 13,028  | 11,634    | 1,150   |       | 12,784  | 達成      |
|            | 戸村モータース       | 0               | 0       | 0       | 0         | 0       |       | 0       | ▲11,000 |
|            | 細田自動車         | 0               | 0       | 0       | 0         | 0       |       | 0       | ▲11,000 |
|            | 野毛自動車         | 0               | 0       | 1,428   | 1,681     | 355     | ☆☆☆☆  | 2,036   | ▲7,007  |
|            | ㈱センチュリーオート    | 43,002          | 45,265  | 45,758  | 34,932    | 21,440  | ☆☆☆☆  | 56,372  | 達成      |
|            | カーアシスト千葉      | 5,325           | 5,020   | 7,467   | 0         | 8,383   | ☆☆☆   | 8,383   | 達成      |
|            | 芝野オートサービス     | 2,920           | 9,390   | 2,550   | 0         | 6,312   | ☆☆☆☆  | 6,312   | ▲4,688  |
|            | 日本自動車         | 0               | 0       | 0       | 0         | 0       |       | 0       | ▲11,000 |
|            | 内海自動車         | 7,340           | 6,350   | 700     | 6,400     | 0       | ☆☆☆☆  | 6,400   | ▲2,300  |
|            | 金澤石油          | 12,326          | 13,670  | 24,151  | 6,224     | 21,458  | ☆☆☆   | 27,682  | 達成      |
|            | 松井燃料          | 9,876           | 0       | 0       | 6,470     | 0       | ☆     | 6,470   | ▲2,232  |
|            | CAR INC       | 0               | 38,329  | 42,477  | 31,632    | 0       |       | 31,632  | 達成      |
|            | 吉川自動車工業       |                 |         | 5,053   | 0         | 0       |       | 0       | 達成      |
|            | 本宮自動車         |                 |         | 8,042   | 300       | 7,370   |       | 7,670   | 達成      |
| 星井自動車      |               |                 | 1,220   | 1,250   | 0         | ☆       | 1,250 | ▲9,150  |         |
| 小高屋商会      |               |                 | 0       | 9,700   | 0         | ☆       | 9,700 | 達成      |         |
| 平野自動車      |               |                 | 0       | 0       | 0         |         | 0     | ▲11,000 |         |
| 第2地区計      |               | 100,012         | 125,081 | 165,052 | 110,224   | 83,773  | ☆☆☆   | 193,997 |         |
| 第三地区       | なかじま          | 4,710           | 7,905   | 3,300   | 3,680     | 4,120   | ☆☆☆☆  | 7,800   | ▲2,200  |
|            | 文山自動車         | 5,850           | 3,686   | 9,446   | 14,586    | 0       | ☆☆☆☆  | 14,586  | 達成      |
|            | 松尾商会          | 19,740          | 18,962  | 8,120   | 2,765     | 0       |       | 2,765   | 達成      |
|            | 堀越自動車         | 3,614           | 4,072   | 4,377   | 507       | 2,220   |       | 2,727   | 達成      |
|            | 村松自動車         | 3,450           | 705     | 5,752   | 12,710    | 0       | ☆☆☆☆  | 12,710  | 達成      |
|            | 伊藤自動車         | 500             | 0       | 2,950   | 0         | 0       |       | 0       | ▲11,000 |
|            | 浅野            | 12,774          | 6,888   | 11,301  | 9,488     | 3,156   | ☆☆☆   | 12,644  | 達成      |
|            | 石澤モータース       | 3,053           | 10,599  | 3,740   | 2,535     | 6,390   | ☆☆☆☆  | 8,925   | 達成      |
|            | 藤崎自動車         | 10,350          | 10,740  | 0       | 4,900     | 0       | ☆     | 4,900   | 達成      |
|            | 宇之沢自動車販売      | 3,180           | 4,500   | 2,700   | 0         | 2,850   | ☆☆    | 2,850   | 達成      |
|            | スバル千葉東        | 15,294          | 20,365  | 25,537  | 25,261    | 15,654  | ☆☆☆☆  | 40,915  | 達成      |
|            | 梅林モータース       | 3,750           | 3,680   | 0       | 230       | 3,224   | ☆     | 3,454   | ▲4,217  |
|            | 岩澤自動車         | 0               | 0       | 0       | 0         | 0       |       | 0       | ▲11,000 |
|            | 西谷自動車整備工場     |                 |         | 0       | 0         | 0       |       | 0       | ▲11,000 |
|            | 佐藤自動車整備工場     |                 |         | 0       | 0         | 0       |       | 0       | ▲10,500 |
|            | 光自動車          |                 |         | 0       | 0         | 0       |       | 0       | ▲11,000 |
| 第3地区計      |               | 86,265          | 92,101  | 77,223  | 76,663    | 37,614  | ☆☆☆☆  | 114,277 |         |
| 第四地区       | 石山            | 85,978          | 92,725  | 94,241  | 35,341    | 49,365  |       | 84,706  | 達成      |
|            | 釜屋自動車         | 0               | 0       | 0       | 0         | 0       |       | 0       | ▲10,171 |
|            | 小茶自動車         | 34,072          | 12,040  | 26,837  | 3,000     | 16,125  |       | 19,125  | 達成      |
|            | 江澤自動車         | 1,800           | 2,576   | 5,914   | 2,750     | 2,900   |       | 5,650   | ▲2,120  |
|            | セキハツオートワークス   | 6,453           | 1,300   | 5,741   | 921       | 5,691   | ☆☆☆   | 6,612   | ▲1,572  |
|            | 中村自動車         | 3,200           | 1,900   | 2,760   | 1,200     | 5,286   | ☆☆☆☆  | 6,486   | ▲2,164  |
|            | メカニック鈔洋       | 5,325           | 20,949  | 13,734  | 5,671     | 0       |       | 5,671   | 達成      |
|            | オートウィル        | 28,270          | 22,220  | 18,288  | 9,598     | 8,274   |       | 17,872  | 達成      |
|            | 嶺成自動車工業       | 2,500           | 8,030   | 3,100   | 0         | 570     |       | 570     | ▲4,324  |
|            | サンアイク スマイル店   | 0               | 0       | 0       | 0         | 0       |       | 0       | ▲11,000 |
|            | ビッグワンオート      | 700             | 0       | 0       | 0         | 0       |       | 0       | ▲11,000 |
|            | 田嶋自動車工業       | 0               | 3,480   | 0       | 671       | 0       | ☆     | 671     | ▲10,329 |
|            | 小高モータース       | 400             | 0       | 650     | 3,610     | 0       | ☆☆☆☆  | 3,610   | ▲7,390  |
|            | 一木自動車         | 999             | 2,581   | 1,602   | 0         | 216     |       | 216     | ▲10,784 |
|            | ダイハツ勝浦センター    |                 |         |         | 2,820     | 0       | ☆     | 2,820   | ▲8,180  |
| 第4地区計      |               | 169,696         | 167,801 | 172,867 | 65,582    | 88,427  |       | 154,009 |         |
| 支部合計       |               | 432,002         | 447,058 | 462,014 | 323,462   | 216,675 | ☆☆☆   | 540,137 |         |
| 支部基準目標・達成率 |               |                 |         |         | 520,181千円 |         |       | 103.8%  |         |

2024年度

ロードス千葉 第3四半期(LC獲得)実績速報

(2024年10月1日~12月31日)

2024年12月16日現在

年間  
最低獲得  
基準

24枚

12/16  
現在

前年実績100%~☆  
前年実績105%~☆☆  
前年実績110%~☆☆☆  
前年実績120%~☆☆☆☆

|            |               | ((ご参考)) 第3四半期実績 |        |        | LC (獲得) 第3四半期 実績(千円) |       |       |       |
|------------|---------------|-----------------|--------|--------|----------------------|-------|-------|-------|
|            |               | 2021年度          | 2022年度 | 2023年度 | ジャックス                | オリコ   | 合計    |       |
| 第一地区       | ミック           | 5               | 6      | 2      | 5                    | 0     | ☆☆☆☆  | 5 ▲8  |
|            | 東葛トヨエース       | 0               | 2      | 0      | 0                    | 0     |       | 0 ▲24 |
|            | 上田自動車商会       | 0               | 1      | 0      | 1                    | 0     | ☆     | 1 ▲23 |
|            | 陽光自動車販売       | 1               | 1      | 1      | 0                    | 0     |       | 0 ▲24 |
|            | 神明自動車         | 0               | 1      | 1      | 1                    | 1     | ☆☆☆☆  | 2 ▲21 |
|            | 侑センチュリーオート    | 0               | 1      | 0      | 0                    | 0     |       | 0 ▲24 |
|            | 宮田モーターズ       | 2               | 1      | 0      | 0                    | 0     |       | 0 ▲24 |
|            | 宮城自動車         | 2               | 1      | 0      | 0                    | 0     |       | 0 ▲24 |
|            | アンビル自動車工業所    | 0               | 2      | 0      | 0                    | 0     |       | 0 ▲24 |
|            | 和幸工業          | 1               | 1      | 0      | 1                    | 0     | ☆     | 1 ▲23 |
|            | アオキオートサービス    | 2               | 1      | 1      | 0                    | 0     |       | 0 ▲24 |
|            | トップランク        | 0               | 1      | 0      | 0                    | 0     |       | 0 ▲24 |
|            | ヴァリュエ・トレーディング |                 |        | 1      | 0                    | 0     |       | 0 ▲24 |
|            | 太陽自動車工業       |                 |        | 0      | 0                    | 0     |       | 0 ▲23 |
| 第1地区計      |               | 13              | 19     | 6      | 8                    | 1     | ☆☆☆☆  | 9     |
| 第二地区       | アスカ自動車工業      | 3               | 0      | 2      | 0                    | 1     |       | 1 ▲23 |
|            | 新興自動車         | 2               | 1      | 0      | 0                    | 0     |       | 0 ▲24 |
|            | 成田自動車         | 0               | 0      | 0      | 0                    | 1     | ☆     | 1 ▲21 |
|            | 吉井自動車工業       | 6               | 1      | 2      | 1                    | 1     | ☆     | 2 ▲21 |
|            | 戸村モーターズ       | 0               | 0      | 0      | 0                    | 0     |       | 0 ▲24 |
|            | 細田自動車         | 0               | 0      | 0      | 0                    | 0     |       | 0 ▲24 |
|            | 野毛自動車         | 2               | 0      | 1      | 0                    | 2     | ☆☆☆☆  | 2 ▲23 |
|            | 侑センチュリーオート    | 4               | 2      | 2      | 3                    | 2     | ☆☆☆☆  | 5 ▲13 |
|            | カーアシスト千葉      | 5               | 4      | 3      | 0                    | 2     |       | 2 ▲21 |
|            | 芝野オートサービス     | 0               | 0      | 1      | 0                    | 1     | ☆     | 1 ▲23 |
|            | 日本自動車         | 1               | 0      | 0      | 0                    | 0     |       | 0 ▲24 |
|            | 内海自動車         | 2               | 0      | 4      | 0                    | 1     |       | 1 ▲22 |
|            | 金澤石油          | 2               | 2      | 1      | 1                    | 1     | ☆☆☆☆  | 2 ▲18 |
|            | 松井燃料          | 3               | 0      | 1      | 1                    | 0     | ☆     | 1 ▲23 |
|            | CAR INC       | 0               | 2      | 6      | 2                    | 0     |       | 2 ▲5  |
|            | 吉川自動車工業       |                 |        | 1      | 1                    | 0     | ☆     | 1 ▲23 |
|            | 本宮自動車         |                 |        | 2      | 0                    | 1     |       | 1 ▲21 |
|            | 星井自動車         |                 |        | 2      | 0                    | 0     |       | 0 ▲23 |
| 小高屋商会      |               |                 |        | 0      | 0                    |       | 0 ▲24 |       |
| 平野自動車      |               |                 |        | 0      | 0                    |       | 0 ▲24 |       |
| 第2地区計      |               | 30              | 12     | 28     | 9                    | 13    |       | 22    |
| 第三地区       | なかじま          | 0               | 1      | 1      | 0                    | 0     |       | 0 ▲24 |
|            | 文山自動車         | 0               | 0      | 1      | 2                    | 0     | ☆☆☆☆  | 2 ▲21 |
|            | 松尾商会          | 3               | 2      | 1      | 0                    | 0     |       | 0 ▲22 |
|            | 堀越自動車         | 2               | 2      | 0      | 1                    | 1     | ☆     | 2 ▲20 |
|            | 村松自動車         | 1               | 0      | 0      | 1                    | 0     | ☆     | 1 ▲23 |
|            | 伊藤自動車         | 0               | 0      | 1      | 0                    | 0     |       | 0 ▲24 |
|            | 浅野            | 2               | 0      | 0      | 0                    | 0     |       | 0 ▲23 |
|            | 石澤モーターズ       | 0               | 2      | 1      | 1                    | 1     | ☆☆☆☆  | 2 ▲22 |
|            | 藤崎自動車         | 2               | 1      | 0      | 0                    | 0     |       | 0 ▲23 |
|            | 宇之沢自動車販売      | 0               | 1      | 0      | 0                    | 0     |       | 0 ▲23 |
|            | スバル千葉東        | 0               | 1      | 0      | 2                    | 0     | ☆     | 2 ▲19 |
|            | 梅林モーターズ       | 0               | 0      | 1      | 0                    | 1     | ☆     | 1 ▲21 |
|            | 岩澤自動車         | 0               | 0      | 0      | 0                    | 0     |       | 0 ▲24 |
|            | 西谷自動車整備工場     |                 |        |        | 0                    | 0     |       | 0 ▲24 |
|            | 佐藤自動車整備工場     |                 |        |        | 0                    | 0     |       | 0 ▲23 |
|            | 光自動車          |                 |        |        | 0                    | 0     |       | 0 ▲24 |
| 第3地区計      |               | 10              | 10     | 6      | 7                    | 3     | ☆☆☆☆  | 10    |
| 第四地区       | 石山            | 7               | 14     | 9      | 6                    | 12    | ☆☆☆☆  | 18 達成 |
|            | 釜屋自動車         | 0               | 0      | 1      | 1                    | 0     | ☆     | 1 ▲22 |
|            | 小茶自動車         | 2               | 2      | 2      | 0                    | 0     |       | 0 ▲18 |
|            | 江澤自動車         | 1               | 0      | 2      | 0                    | 0     |       | 0 ▲24 |
|            | セキハツオートワークス   | 1               | 2      | 0      | 0                    | 0     |       | 0 ▲22 |
|            | 中村自動車         | 2               | 1      | 0      | 0                    | 0     |       | 0 ▲24 |
|            | メカニック銚洋       | 1               | 0      | 0      | 1                    | 0     | ☆     | 1 ▲23 |
|            | オートウィル        | 0               | 1      | 2      | 1                    | 2     | ☆☆☆☆  | 3 ▲21 |
|            | 嶺成自動車工業       | 2               | 4      | 3      | 0                    | 1     |       | 1 ▲21 |
|            | サンアイク スマイル店   | 0               | 0      | 0      | 0                    | 0     |       | 0 ▲24 |
|            | ビッグワンオート      | 0               | 0      | 0      | 0                    | 0     |       | 0 ▲24 |
|            | 田嶋自動車工業       | 3               | 2      | 1      | 0                    | 0     |       | 0 ▲24 |
|            | 小高モーターズ       | 0               | 0      | 1      | 1                    | 0     | ☆     | 1 ▲23 |
|            | 一木自動車         | 1               | 0      | 0      | 0                    | 0     |       | 0 ▲23 |
| ダイハツ勝浦センター |               |                 |        | 1      | 0                    | ☆     | 1 ▲23 |       |
| 第4地区計      |               | 20              | 26     | 21     | 11                   | 15    | ☆☆☆☆  | 26    |
| 支部合計       |               | 73              | 67     | 61     | 35                   | 32    | ☆☆    | 67    |
| 支部設定目標・達成率 |               |                 |        |        | 195枚                 | 34.3% |       |       |
| 支部設定目標     |               | 進捗状況            |        | 34.3%  | あと                   |       | 128枚  |       |

2024年度

ロータス千葉 LC保有実績

2024年12月10日実績 ← 本部確定日

前年実績100%~☆  
 前年実績105%~☆☆  
 前年実績110%~☆☆☆  
 前年実績120%~☆☆☆☆

|            |               | ((ご参考)) 保有実績 |        |        | LC(保有)実績 |       |      |       |
|------------|---------------|--------------|--------|--------|----------|-------|------|-------|
|            |               | 2021年度       | 2022年度 | 2023年度 | ジャックス    | オリコ   | 合計   |       |
| 第一地区       | ミック           | 126          | 116    | 120    | 71       | 55    | ☆☆   | 126   |
|            | 東葛トヨエース       | 60           | 61     | 54     | 14       | 37    |      | 51    |
|            | 上田自動車商会       | 46           | 44     | 39     | 10       | 25    |      | 35    |
|            | 陽光自動車販売       | 50           | 49     | 42     | 30       | 12    | ☆    | 42    |
|            | 神明自動車         | 32           | 30     | 30     | 13       | 20    | ☆☆☆  | 33    |
|            | 尚センチュリーオート    | 34           | 29     | 33     | 4        | 27    |      | 31    |
|            | 宮田モーターズ       | 19           | 17     | 21     | 6        | 13    |      | 19    |
|            | 宮城自動車         | 16           | 14     | 12     | 6        | 5     |      | 11    |
|            | アンビル自動車工業所    | 11           | 12     | 14     | 5        | 7     |      | 12    |
|            | 和幸工業          | 12           | 10     | 11     | 7        | 4     | ☆    | 11    |
|            | アオキオートサービス    | 8            | 7      | 11     | 2        | 7     |      | 9     |
|            | トップランク        | 3            | 3      | 7      | 2        | 4     |      | 6     |
|            | ヴァリュエ・トレーディング |              |        |        | 1        | 0     | ☆    | 1     |
|            | 太陽自動車工業       |              |        |        | 0        | 2     | ☆    | 2     |
| 第1地区計      |               | 417          | 392    | 394    | 171      | 218   |      | 389   |
| 第二地区       | アスカ自動車工業      | 63           | 57     | 50     | 21       | 24    |      | 45    |
|            | 新興自動車         | 124          | 112    | 101    | 34       | 55    |      | 89    |
|            | 成田自動車         | 229          | 226    | 195    | 81       | 102   |      | 183   |
|            | 吉井自動車工業       | 38           | 38     | 41     | 20       | 22    | ☆    | 42    |
|            | 戸村モーターズ       | 13           | 13     | 9      | 4        | 3     |      | 7     |
|            | 細田自動車         | 18           | 17     | 15     | 4        | 9     |      | 13    |
|            | 野毛自動車         | 19           | 20     | 21     | 7        | 14    | ☆    | 21    |
|            | 憐センチュリーオート    | 131          | 124    | 118    | 26       | 92    | ☆    | 118   |
|            | カーアシスト千葉      | 64           | 57     | 59     | 0        | 61    | ☆    | 61    |
|            | 芝野オートサービス     | 20           | 16     | 10     | 0        | 12    | ☆☆☆☆ | 12    |
|            | 日本自動車         | 5            | 6      | 6      | 0        | 6     | ☆    | 6     |
|            | 内海自動車         | 13           | 12     | 13     | 8        | 6     | ☆☆   | 14    |
|            | 金澤石油          | 17           | 23     | 22     | 8        | 19    | ☆☆☆☆ | 27    |
|            | 松井燃料          | 14           | 17     | 16     | 4        | 10    |      | 14    |
|            | CAR INC       |              |        | 35     | 36       | 50    | ☆☆☆☆ | 86    |
|            | 吉川自動車工業       |              |        |        | 2        | 1     | ☆    | 3     |
|            | 本宮自動車         |              |        |        | 0        | 8     | ☆    | 8     |
|            | 星井自動車         |              |        |        | 4        | 0     | ☆    | 4     |
| 小高屋商会      |               |              |        | 0      | 0        |       | 0    |       |
| 平野自動車      |               |              |        | 0      | 0        |       | 0    |       |
| 第2地区計      |               | 768          | 738    | 711    | 259      | 494   | ☆☆   | 753   |
| 第三地区       | なかじま          | 111          | 102    | 94     | 66       | 23    |      | 89    |
|            | 文山自動車         | 31           | 33     | 30     | 14       | 22    | ☆☆☆☆ | 36    |
|            | 松尾商会          | 291          | 277    | 257    | 138      | 108   |      | 246   |
|            | 堀越自動車         | 507          | 493    | 448    | 134      | 283   |      | 417   |
|            | 村松自動車         | 71           | 70     | 58     | 23       | 28    |      | 51    |
|            | 伊藤自動車         | 25           | 23     | 23     | 5        | 18    | ☆    | 23    |
|            | 浅野            | 60           | 61     | 60     | 12       | 40    |      | 52    |
|            | 石澤モーターズ       | 47           | 53     | 52     | 15       | 30    |      | 45    |
|            | 藤崎自動車         | 17           | 20     | 22     | 2        | 17    |      | 19    |
|            | 宇之沢自動車販売      | 21           | 22     | 17     | 3        | 15    | ☆☆   | 18    |
|            | スハル千葉東        | 31           | 36     | 34     | 8        | 21    |      | 29    |
|            | 梅林モーターズ       | 26           | 28     | 34     | 7        | 30    | ☆☆   | 37    |
|            | 岩澤自動車         | 0            | 0      | 0      | 0        | 1     | ☆    | 1     |
|            | 西谷自動車整備工場     |              |        |        | 0        | 0     |      | 0     |
|            | 佐藤自動車整備工場     |              |        |        | 0        | 1     | ☆    | 1     |
| 光自動車       |               |              |        | 0      | 0        |       | 0    |       |
| 第3地区計      |               | 1,238        | 1,218  | 1,129  | 427      | 637   |      | 1,064 |
| 第四地区       | 石山            | 428          | 431    | 418    | 92       | 334   | ☆    | 426   |
|            | 釜屋自動車         | 30           | 28     | 25     | 18       | 9     | ☆☆   | 27    |
|            | 小茶自動車         | 170          | 174    | 173    | 41       | 125   |      | 166   |
|            | 江澤自動車         | 61           | 62     | 58     | 19       | 37    |      | 56    |
|            | セキハツオートワークス   | 158          | 153    | 151    | 62       | 83    |      | 145   |
|            | 中村自動車         | 54           | 52     | 48     | 9        | 36    |      | 45    |
|            | メカニック鈔洋       | 30           | 26     | 24     | 15       | 12    | ☆☆☆  | 27    |
|            | オートウィル        | 39           | 40     | 40     | 6        | 40    | ☆☆☆  | 46    |
|            | 嶺成自動車工業       | 78           | 76     | 77     | 45       | 26    |      | 71    |
|            | サンアイク スマイル店   | 165          | 157    | 139    | 13       | 101   |      | 114   |
|            | ビッグワンオート      | 7            | 6      | 4      | 4        | 0     | ☆    | 4     |
|            | 田嶋自動車工業       | 2            | 2      | 5      | 1        | 4     | ☆    | 5     |
|            | 小高モーターズ       | 1            | 2      | 2      | 2        | 3     | ☆☆☆☆ | 5     |
|            | 一木自動車         | 0            | 1      | 3      | 0        | 4     | ☆☆☆☆ | 4     |
| ダイハツ勝浦センター |               |              |        | 1      | 0        | ☆     | 1    |       |
| 第4地区計      |               | 1,223        | 1,210  | 1,167  | 328      | 814   |      | 1,142 |
| 支部合計       |               |              |        |        | 477      | 562   | ☆    | 1,039 |
| 支部設定目標・達成率 |               | 3,646        | 3,558  | 3,401  | 1,662    | 2,725 | ☆☆☆☆ | 4,387 |
| 支部設定目標     |               |              |        |        | 4,450 枚  |       | 99%  |       |

---

# 和幸工業 株式会社

— ロータス千葉 12月例会 —

令和6年12月19日





# 会社概要

---

- 商号 : 和幸工業株式会社
- 本社所在地 : 千葉県印西市小林2008
- 代表取締役 : 五十嵐 正 49歳 (S50.3/3生)
- 持ち株比率 : 85% (社長) 15% (常務)
- 会社設立 : 昭和50年8月4日
- 従業員数 : 52名
- 大切にしている言葉 :  
『受けた恩は石に刻み、掛けた恩は水に流す』 (株) 武蔵野 小山昇 社長

# 店舗案内



コバックQSPCS  
レベル7認定工場  
レベル5認定工場

TUVゴールド認定工場



## (本社)コバック印西小林店

〒270-1318 千葉県印西市小林 2008

[営業時間] 8:00 ~ 19:00

[定休日] 毎週水曜日、第2・4木曜日

TEL.0476-97-5901 / FAX.0476-97-3279



## コバック千葉ニュータウン店

〒270-1342 千葉県印西市高花1-25-6

[営業時間] 8:00 ~ 19:00

[定休日] 毎週水曜日、第2・4火曜日

TEL.0476-40-7355 / FAX.0476-40-7356



## モドリー印西小林店

〒270-1318 千葉県印西市小林 2008

[営業時間] 8:00 ~ 19:00

[定休日] 毎週日曜日・祝日

TEL.0476-97-0703

FAX.0476-97-3279



## タイヤ市場千葉NT店

〒270-1342 千葉県印西市高花1-25-6

[営業時間] 8:00 ~ 19:00

[定休日] 毎週水曜日、第2・4火曜日

TEL.0476-40-7355

FAX.0476-40-7356



## コバック我孫子店

〒270-1153 千葉県我孫子市緑1-11-24

[営業時間] 8:00 ~ 18:00

[定休日] 毎週水曜日、第2・4火曜日

TEL.04-7181-7788

FAX.04-7183-6589



## コバック成田中台店

〒286-0015 千葉県成田市台5-1

[営業時間] 8:00 ~ 18:00

[定休日] 毎週水曜日、第2・4木曜日

TEL.0476-85-5828

FAX.0476-85-5823



和幸工業株式会社

HOME PAGE QR Code →

<https://www.car-wakoh.co.jp>



車検のコバック

HOME PAGE QR Code →

<https://kobac-inzai.com>



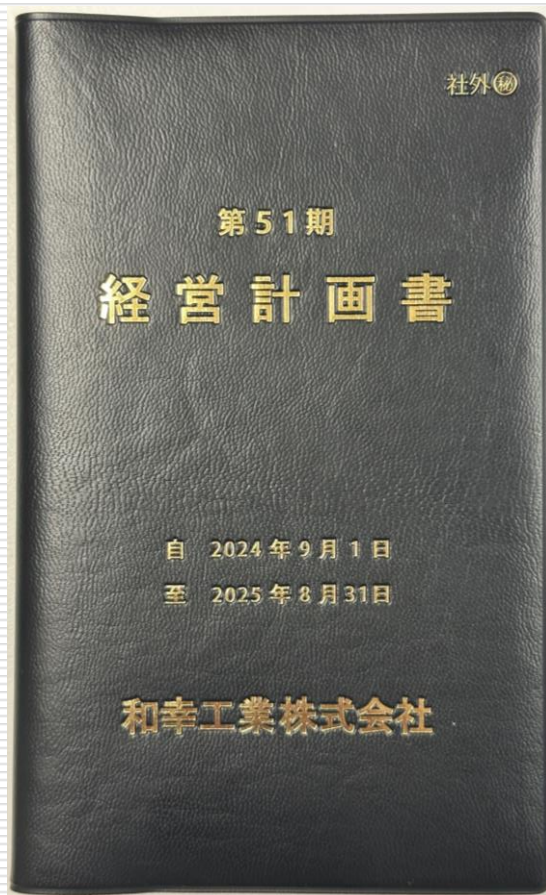
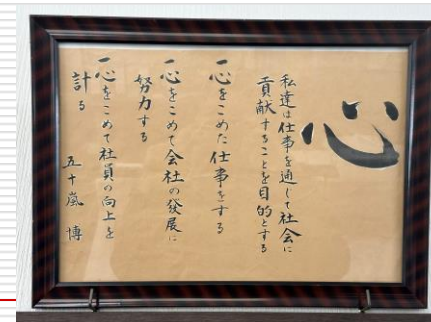
钣金のモドリー

HOME PAGE QR Code →

<https://modolly-inzai.com>



# 和幸工業 経営計画書 社訓ビジョン



## 社 訓

# 心

私達は仕事を通じて社会に貢献する事を目的とする。

- 一 心をこめた仕事をする。
- 一 心をこめて会社の発展に努力する。
- 一 心をこめて社員の向上を計る。

### 【 和幸工業ビジョン 】

お客様のお車の安全安心にとって上質なサービスを提供できる自動車プロスタッフを育て、他の業界に勝る物心両面の幸せを探究し、自動車業で働くスタッフの社会的地位を向上させ、日本の産業の中心にある自動車業を通じて日本を豊かにする。

4

# 仕事でのこれまでのターニングポイント

□ トヨタモビリティ東京



□ 東京海上日動火災保険



東京海上日動

□ 車検のコバック



□ BSサミット



□ 武蔵野経営サポート



株式会社 武蔵野

□ ロータスクラブ同友会



LOTAS CLUB

□ アチーブメント



ACHIEVEMENT

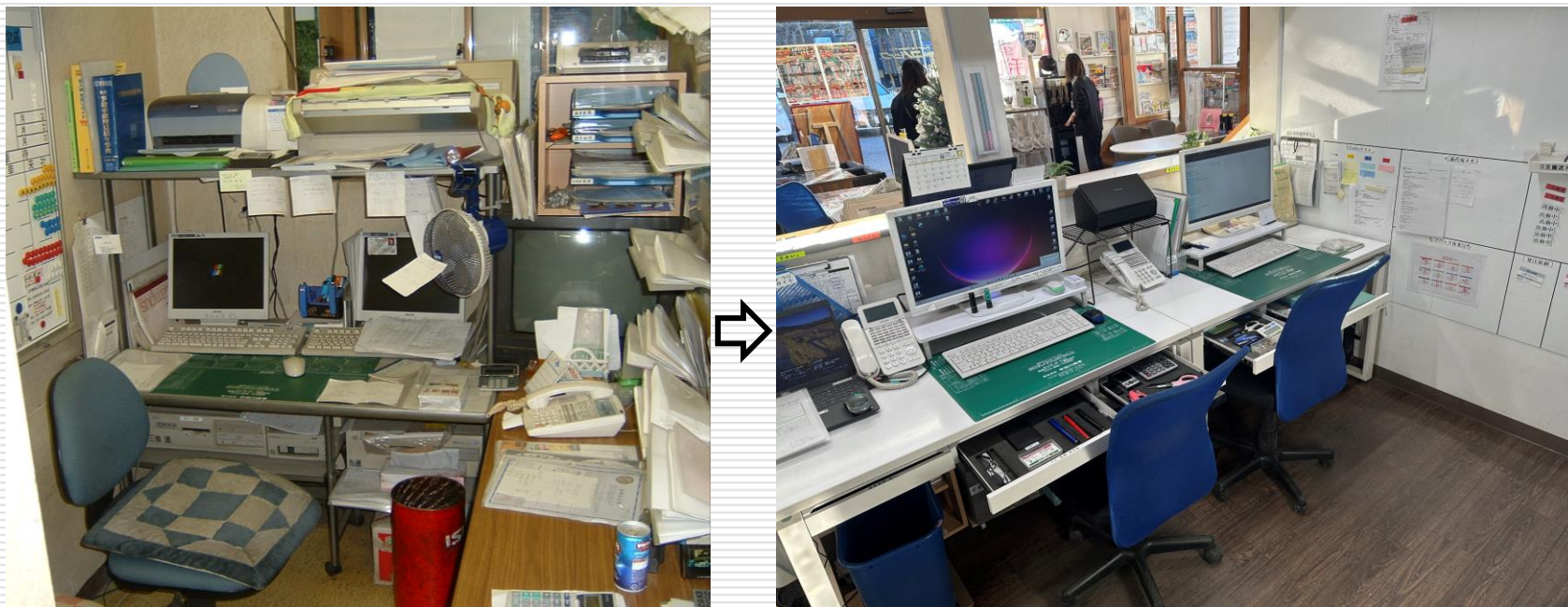


# 環境整備活動ビフォーアフター①



- コバック印西小林店 受付フロント  
QSPCSレベル5認定店

## 環境整備活動ビフォーアフター②



- コバック印西小林店 フロントバックヤード  
QSPCSレベル5認定店（全国コバックネットワーク品質基準）  
※コバック全国521店舗中レベル5は上位45店舗（取得率8.6%）

# 千葉県自動車整備振興会について

※整備振興会（商工組合）活動と支部（地区）活動って？

□ 整備振興会（商工組合）加入メリットって？

□ 印西支部活動（今までと変えた事）

- 役員手当交通費、旅費規程作成
- 役員会等議事録作成
- 総会資料作成費支給
- 教育補助金による支部研修開催
- 会員研修参加日当支給
- 販促補助金による販促物支給 etc.

※まだまだ変えたい事が沢山ある（笑）

他支部ではどんな活動を？



# ロータス千葉県支部様 ロートピア資料

## ～0から始めるロートピア～

車両販売に活用できるロートピア商品  
～最低販売基準「12台」達成に向けて～

1. マイカーリース
2. 法人リース
3. 代車リース/楽ノリレンタカー



2024年12月19日(木)



# ロートピア商品・ラインナップ

※一部制度含む

| 商品名               | 商品概要  |
|-------------------|---|
| ① <u>マイカーリース</u>  | 「新☆車生活」はロータス統一ブランドのマイカーリースです。<br>「車両販売(新車、中古車)+メンテナンス」を基本に、提携商品をセットで販売できます。<br>“総合付加価値経営”をご支援する戦略的商品です。               |
| ② <u>法人リース</u>    | 法人顧客との継続的な取引基盤を強化できます。<br>他社リース会社がない、「簡易審査(決算書不要、即審査)」「簡潔な契約手続き」が可能です。  |
| ③ <u>代車リース</u>    | 同友企業様の車両販売をご支援する商品です。<br>車両購入資金の有効活用(自己資金、銀行借入)が可能となります。<br>キャンペーン時に「特別支援金利:1.9%」でご提供しています。<br>契約後「1ヶ月」で名義変更手続きが可能です。 |
| ④ <u>楽ノリレンタカー</u> | 70.55%割引の自動車保険に加入が出来、レンタカー事業運営コストの低減が図れます。<br>車両購入資金の有効活用(自己資金、銀行借入)が可能となります。   |
| ⑤ <u>メンテプラス</u>   | 預かり金管理が不要となり、事務作業の簡素化で業務負担軽減が図れます。<br>ユーザーへの点検案内ハガキをロートピアが作成・発送いたします。<br>ロータスゴールド保証が付帯されています。                         |
| ⑥ <u>延長保証</u>     | 新車・中古車・車検時にご提案する事ができます。<br>車検整備を自社で受ける事が保証の対象となる為、車検整備予約につながります。  |
| ⑦ <u>ぴあプラ</u>     | “大手うどんチェーン”の集客ノウハウに学びます。<br>車両販売(新車・中古車)をご支援するプログラムです。  |
| ⑧ <u>ZAICOネット</u> | 中古車ビジネスをサポートする「共有在庫システム」です。   |
| ⑨ <u>ちょいCam</u>   | 軽キャンパーキットをご提供いたします。   |



# ロードピア商品利用状況・実績表(2024年4月～11月)

| ロードピア商品利用状況 |     |       |                | 加盟状況 |      |      |       |      |      |       |       | 2024年4月～2024年11月 |      |      |       |       | 台数・件数 | 実績 |
|-------------|-----|-------|----------------|------|------|------|-------|------|------|-------|-------|------------------|------|------|-------|-------|-------|----|
| 支部名         | コード | 同友名   | 基準             | 特約店  | 楽ノリレ | F C店 | メンパック | 保証商品 | 予約ナビ | 在庫ネット | マカーリス | 法人リス             | 代車リス | 楽ノリレ | F Cリス | メンパック | 保証商品  |    |
| 1           | 千葉  | 26002 | (株)石山          | 基準   | ○    | ◎    | ○     | ○    |      |       |       |                  |      |      |       |       |       |    |
| 2           | 千葉  | 26009 | アスカ自動車工業(株)    | 基準   | ◎    | ○    | ○     | ○    |      | ○     |       |                  |      |      |       |       | 1     |    |
| 3           | 千葉  | 26010 | 新興自動車(株)       | 基準   | ○    | ○    | ○     | ○    |      |       |       | 1                |      |      |       | 1     |       |    |
| 4           | 千葉  | 26013 | (株)成田自動車       | 基準   | ○    |      | ○     |      |      |       |       |                  |      |      |       |       |       |    |
| 5           | 千葉  | 26030 | (株)なかじま        | 基準   |      |      |       |      |      |       |       |                  |      |      |       |       |       |    |
| 6           | 千葉  | 26035 | (株)ミック         | 基準   | ◎    |      | ○     | ○    |      | ○     | 6     |                  |      |      |       |       | 215   |    |
| 7           | 千葉  | 26049 | 東葛トヨエース(株)     | 基準   | ○    |      | ○     |      |      |       |       | 1                |      |      |       |       |       |    |
| 8           | 千葉  | 26062 | (株)文山自動車       | 基準   | ◎    |      |       |      |      |       | 1     |                  |      |      |       |       |       |    |
| 9           | 千葉  | 26069 | (有)釜屋自動車       | 基準   | ○    | ○    |       | ○    |      |       |       |                  |      |      |       |       | 6     |    |
| 10          | 千葉  | 26076 | (有)松尾商会        | 基準   | ◎    | ○    | ○     | ○    |      | ○     |       |                  | 1    | 1    |       | 18    | 1     |    |
| 11          | 千葉  | 26078 | (株)上田自動車商会     | 基準   |      |      |       |      |      |       |       |                  |      |      |       |       |       |    |
| 12          | 千葉  | 26079 | (有)小茶自動車       | 基準   | ○    | ◎    |       |      |      |       |       |                  |      |      |       |       |       |    |
| 13          | 千葉  | 26082 | (株)吉井自動車工業     | 基準   | ◎    | ○    | ○     | ○    |      | ○     |       |                  |      | 3    |       |       |       |    |
| 14          | 千葉  | 26084 | (有)江澤自動車       | 基準   | ○    |      |       | ○    |      |       |       |                  |      |      |       |       | 1     |    |
| 15          | 千葉  | 26090 | (有)戸村モーターズ     | 基準   | ○    |      |       |      |      |       |       |                  |      |      |       |       |       |    |
| 16          | 千葉  | 26096 | 陽光自動車販売(株)     | 基準   | ○    |      |       |      |      |       |       |                  | 2    |      |       |       |       |    |
| 17          | 千葉  | 26097 | (株)堀越自動車       | 基準   | ◎    |      | ○     | ○    |      | ○     |       |                  |      |      |       | 1     |       |    |
| 18          | 千葉  | 26105 | セキハツオートワークス(有) | 基準   | ○    | ○    | ○     | ○    |      | ○     |       |                  |      | 3    |       |       | 25    |    |
| 19          | 千葉  | 26109 | (有)神明自動車       | 基準   | ○    | ○    | ○     | ○    |      | ○     |       |                  |      | 1    |       |       |       |    |
| 20          | 千葉  | 26110 | (有)村松自動車       | 基準   | ○    |      |       |      |      |       |       |                  |      |      |       |       |       |    |
| 21          | 千葉  | 26111 | (有)中村自動車       | 基準   | ○    | ○    |       | ○    |      |       |       |                  |      | 1    |       |       |       |    |
| 22          | 千葉  | 26112 | 細田自動車(有)       | 基準   |      |      |       |      |      |       |       |                  |      |      |       |       |       |    |
| 23          | 千葉  | 26113 | (有)野毛自動車       | 基準   | ○    | ○    | ○     | ○    |      | ○     |       |                  |      | 3    |       | 20    | 28    |    |
| 24          | 千葉  | 26114 | (有)メカニック銚洋     | 基準   | ◎    |      | ○     |      |      | ○     | 4     | 3                |      |      |       |       |       |    |
| 25          | 千葉  | 26115 | (有)オートウィル      | 基準   |      |      |       |      |      |       |       |                  |      |      |       |       |       |    |
| 26          | 千葉  | 26116 | (有)嶺成自動車工業     | 基準   | ◎    |      |       |      |      | ○     | 1     |                  |      |      |       |       |       |    |
| 27          | 千葉  | 26117 | (有)センチュリー・オート  | 基準   | ○    |      |       |      |      |       |       |                  |      |      |       |       |       |    |
| 28          | 千葉  | 26118 | (有)宮田モーターズ     | 基準   | ○    | ○    |       | ○    |      |       |       |                  |      |      |       |       |       |    |
| 29          | 千葉  | 26119 | (株)サンアイク スマイル店 | 基準   | ○    | ○    | ○     |      |      |       |       |                  |      | 8    |       |       |       |    |
| 30          | 千葉  | 26121 | (有)伊藤自動車       | 基準   | ○    |      |       | ○    |      |       |       |                  |      |      |       |       |       |    |
| 31          | 千葉  | 26123 | (有)浅野          | 基準   | ◎    |      | ○     | ○    |      | ○     |       |                  |      |      |       | 1     | 17    |    |
| 32          | 千葉  | 26124 | (株)ビッグワンオート    | 基準   | ○    | ○    | ○     | ○    |      |       |       |                  |      |      |       |       |       |    |
| 33          | 千葉  | 26125 | (株)センチュリーオート   | 基準   |      |      |       |      |      |       |       |                  |      |      |       |       |       |    |
| 34          | 千葉  | 26127 | (有)石澤モーターズ     | 基準   | ◎    | ○    | ○     | ○    |      | ○     |       |                  |      | 1    |       | 14    | 10    |    |
| 35          | 千葉  | 26128 | (株)カーアシスト千葉    | 基準   | ◎    | ○    | ○     | ○    |      | ○     |       |                  |      | 4    |       |       |       |    |

# ロートピア商品利用状況・実績表(2024年4月～11月)

| ロートピア商品利用状況         |     |       |                  | 加盟状況 |      |       |      |      |      |      |             | 2024年4月～2024年11月 台数・件数 実績 |       |      |        |      |      |    |     |
|---------------------|-----|-------|------------------|------|------|-------|------|------|------|------|-------------|---------------------------|-------|------|--------|------|------|----|-----|
| 支部名                 | コード | 同友名   | 基準               | 特約店  | 楽ノリレ | F C店  | メンパッ | 保証商品 | 予約ナビ | 在庫ネッ | マイカーリース     | 法人リース                     | 代車リース | 楽ノリレ | F Cリース | メンパッ | 保証商品 |    |     |
| 36                  | 千葉  | 26129 | (有)藤崎自動車         | 基準   | ○    | ○     |      | ○    |      |      |             |                           |       | 2    |        | 1    |      |    |     |
| 37                  | 千葉  | 26130 | (有)宮城自動車         | 基準   | ○    |       |      |      |      |      |             |                           |       |      |        |      |      |    |     |
| 38                  | 千葉  | 26131 | (有)宇之沢自動車販売      | 基準   |      |       |      | ○    |      |      |             |                           |       |      |        |      | 1    |    |     |
| 39                  | 千葉  | 26132 | (有)アンビル自動車工業所    | 基準   | ○    |       |      |      |      |      |             |                           |       |      |        |      |      |    |     |
| 40                  | 千葉  | 26133 | スバル千葉東(株)        | 基準   | ○    |       |      | ○    |      |      |             |                           |       |      |        |      |      |    |     |
| 41                  | 千葉  | 26134 | 和幸工業(株)          | 基準   | ◎    |       | ○    |      |      |      |             | 1                         |       |      |        |      |      |    |     |
| 42                  | 千葉  | 26135 | (株)アオキオートサービス    | 基準   | ○    |       |      |      |      |      |             |                           |       |      |        |      |      |    |     |
| 43                  | 千葉  | 26136 | (有)芝野オートサービス     | 基準   | ○    |       |      |      |      |      |             |                           |       |      |        |      |      |    |     |
| 44                  | 千葉  | 26137 | (資)梅林モーターズ       | 基準   | ○    | ○     |      |      |      |      |             |                           |       | 3    |        |      |      |    |     |
| 45                  | 千葉  | 26138 | (株)田嶋自動車工業       | 基準   | ○    | ○     |      |      |      |      |             |                           |       | 1    |        |      |      |    |     |
| 46                  | 千葉  | 26139 | (株)日本自動車         | 基準   | ○    | ○     |      |      |      |      |             |                           |       |      |        |      |      |    |     |
| 47                  | 千葉  | 26140 | (有)内海自動車         | 基準   | ○    |       |      |      |      |      |             |                           |       |      |        |      |      |    |     |
| 48                  | 千葉  | 26141 | (株)金澤石油          | 基準   |      |       |      |      |      |      |             |                           |       |      |        |      |      |    |     |
| 49                  | 千葉  | 26146 | (有)岩澤自動車         | 基準   |      |       |      |      |      |      |             |                           |       |      |        |      |      |    |     |
| 50                  | 千葉  | 26148 | (有)小高モーターズ       | 基準   |      |       |      |      |      |      |             |                           |       |      |        |      |      |    |     |
| 51                  | 千葉  | 26151 | 松井燃料(株)          | 基準   | ○    | ○     |      |      |      |      |             | 2                         |       |      |        |      |      |    |     |
| 52                  | 千葉  | 26152 | (株)トップランク        | 基準   | ○    |       |      |      |      |      |             |                           |       |      |        |      |      |    |     |
| 53                  | 千葉  | 26153 | (有)一木自動車         | 基準   | ○    |       |      |      |      |      |             |                           |       |      |        |      |      |    |     |
| 54                  | 千葉  | 26154 | (株)C A R I N C   | 基準   |      |       |      |      |      |      |             |                           |       |      |        |      |      |    |     |
| 55                  | 千葉  | 26155 | (有)吉川自動車工業       |      |      |       |      |      |      |      |             |                           |       |      |        |      |      |    |     |
| 56                  | 千葉  | 26156 | (株)本宮自動車         |      | ○    | ○     |      |      |      |      |             |                           |       |      |        |      |      |    |     |
| 57                  | 千葉  | 26157 | (有)星井自動車         |      | ○    | ○     |      |      |      |      |             |                           |       | 3    |        |      |      |    |     |
| 58                  | 千葉  | 26158 | ヴァリュー・トレーディング(株) |      |      |       |      |      |      |      |             |                           |       |      |        |      |      |    |     |
| 59                  | 千葉  | 26159 | (株)太陽自動車工業       |      | ○    |       |      |      |      |      |             |                           |       |      |        |      |      |    |     |
| 60                  | 千葉  | 26160 | (有)小高屋商会         |      |      |       |      |      |      |      |             |                           |       |      |        |      |      |    |     |
| 61                  | 千葉  | 26161 | (有)平野自動車         |      |      |       |      |      |      |      |             |                           |       |      |        |      |      |    |     |
| 62                  | 千葉  | 26162 | (有)ダイハツ勝浦センター    |      | ○    | ○     |      |      |      |      |             |                           |       |      |        |      |      |    |     |
| 63                  | 千葉  | 26163 | (有)西谷自動車整備工場     |      |      |       |      |      |      |      |             |                           |       |      |        |      |      |    |     |
| 64                  | 千葉  | 26164 | 佐藤自動車整備工場        |      |      |       |      |      |      |      |             |                           |       |      |        |      |      |    |     |
| 65                  | 千葉  | 26165 | (株)光自動車          |      |      |       |      |      |      |      |             |                           |       |      |        |      |      |    |     |
| 加盟・稼働 同友企業数→        |     |       |                  | 48   | 24   | 13    | 12   | 20   |      | 13   | 4           | 5                         | 2     | 13   |        | 7    | 10   |    |     |
| 内数DMC会員・楽ノリ独立型会員◎印→ |     |       |                  | 12   | 2    | 実績合計→ |      |      |      |      | 12          | 8                         | 3     | 34   |        | 56   | 305  |    |     |
|                     |     |       |                  |      |      |       |      |      |      |      | 2023年度11月実績 |                           | 7     | 18   | 2      | 52   |      | 61 | 244 |
|                     |     |       |                  |      |      |       |      |      |      |      | 2023年度11月比較 |                           | 5     | -10  | 1      | -18  |      | -5 | 61  |

# 1.マイカーリース



# マイカーリース 好取組み事例発表

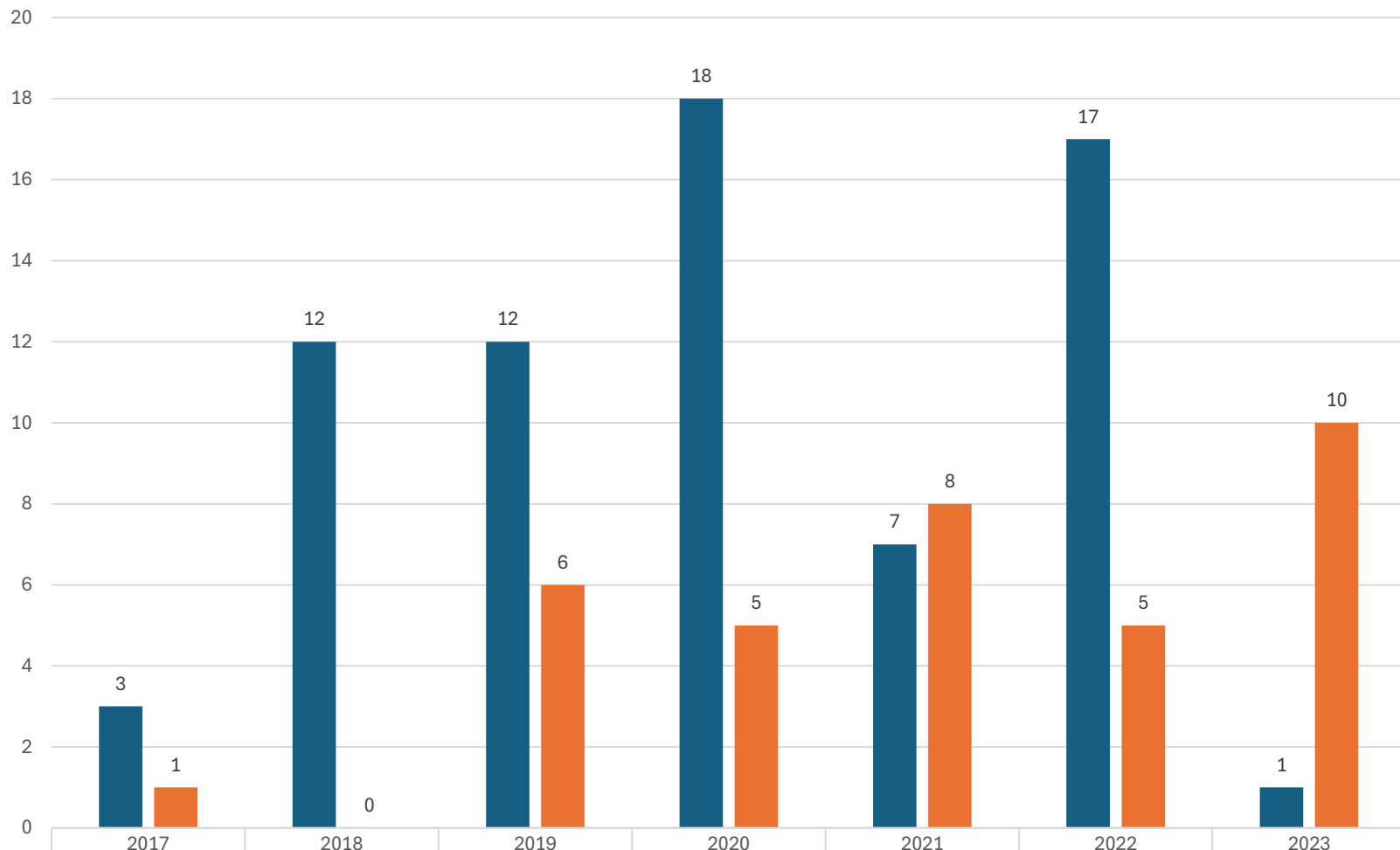
千葉県支部

有限会社 メカニック銚洋  
代表取締役 都築 正茂 様

# 【千葉県支部】 有限会社 メカニック銚洋 都築支部長による新同友研修会でのコメント

- 月1台 年間**10台～15台**のリース販売  
2024年11月現在の保有台数:105台(2017年より販売開始)
- 販売時の粗利:**25万円**
- 3ヶ月毎のメンテナンス代:**137万円**
- 長期自動車保険の**代理店手数料**
- リース満了時の収益  
残価20%(25～30万円) **30～35万円の収益**

# 有限会社 メカニック銚洋 様 リース契約件数推移



|           |   |    |    |    |   |    |    |
|-----------|---|----|----|----|---|----|----|
| ■ マイカーリース | 3 | 12 | 12 | 18 | 7 | 17 | 1  |
| ■ 法人リース   | 1 | 0  | 6  | 5  | 8 | 5  | 10 |

# 月々定額 新車生活 利益の仕組み

## 月々定額 新車生活 契約成約事例

◆【リース契約】 車種:スズキ スペース HYBRID X 税込本体:1,705,000円 月間走行距離 800km  
リース期間:84ヶ月 設定残価:350,000円(税別) 登録諸費用:60,000円(税別)  
月額リース料:42,000円(税別) / 内メンテナンス月額 4,500円(税別)

### 【販売利益】

15万円

(値引き0万)

5.6万円

(付属品28万  
原価20%レス)

4万円

(登録諸費用)

### 【メンテナンス利益】

4,500円×84回×20% = 75,000円

### 【再販利益】

48万円

※オークション  
平均83万

金利バック

7万円

★自動車保険 車両保険付 保険料 835,000円(7年間)

自動車保険手数料 126,000円 (約15%)

※販売金利4.2%

【推定利益】 24.6万(車販) + 7万(金利バック) + 7.5万(メンテ) + 12.6万(任意保険)  
= 合計 51.7万 + 再販利益(見込み) ÷ **100万円**

## 月々定額 新車生活

は利益が大きく、確実です

利益 = 販売利益 + 登録諸費用 + 金利バック + メンテナンス利益 + 自動車保険  
+ 再販利益



# 2.法人リース

## 2. ロートピア法人リース

### ロートピア法人リースのメリット

#### 1. 審査が**早い**！

- ・帝国データバンク、東京商工リサーチの評点を参考にスピード回答

#### 2. ロートピア直説引受なので、**自由度が高い**！

- ・金利 ・引受審査 ・残価条件 ・メンテ内容 ・買取り 等

#### 3. 保証人**不要**！

- ・社長の個人保証は不要  
(審査評点でジャックス社・オリコ社保証のケースあり⇒LL1/2評価)
- ・登記簿謄本、印鑑証明も不要

#### 4. **簡単**見積もり！

- ・リース専用JOCARで簡単試算(ロートピアでも試算可)
- ・車種、金利変更等による再試算も簡単

#### 5. 提携リース会社(三菱オートリース)との連携もあり

とにかく簡単♪  
ご照会お待ちしております！



# 法人リース引受け比較表

|          |                          |                         |
|----------|--------------------------|-------------------------|
|          | ロートピア直接引受                | 信販保証付き                  |
| 審査方法     | 審査機関2社を使い<br>ロートピアが独自で審査 | ジャックス社、オリコ社で<br>審査(FAX) |
| 審査にかかる時間 | 5~6分                     | 状況により時間がかかる             |
| 保証人      | 不要                       | 代表者                     |
| 審査時必要書類  | 不要                       | 運転免許証                   |
| 金利       | 基準は5.7%<br>(状況により引き下げ可)  | 5.7%<br>(固定)            |
| LL実績     | なし                       | リース料総額1/2               |

契約№

①初回分として 円 ヲ月分( 年 月 ~ 年 月)を

現金または指定日までに当社指定口座に振り込むこととする。

# 法人リース 直接引受契約書

今般、下記の当事者間において下記の自動車をリース(賃貸借)するにつ  
の約款のとおり契約します。

また、本契約の遂行によって生ずる消費税については乙(借受人)が負担  
この契約を証するため本書を2通作成し、甲乙が1通を保有するものとす

円と消費税 円の合計 円宛

年 月 日の( ヲ月間)毎月( 日)に支払う。

として 年 月度は、 ヲ月分( 年 月~ 年 月)

円を支払うこととする。

|                       |     |                                |  |  |
|-----------------------|-----|--------------------------------|--|--|
| 貸<br>渡<br>人<br>(甲)    | 所在地 | 東京都港区芝二丁目3番3号                  |  |  |
|                       | 氏名  | 株式会社ロートピア<br>代表取締役社長 田邊寿彦 (実印) |  |  |
| 借<br>受<br>人<br>(乙)    | 所在地 | “ヨコ判+実印”のみ                     |  |  |
|                       | 氏名  | (実印)                           |  |  |
| 借<br>受<br>人<br>住<br>宅 | 住所  | (実印)                           |  |  |



| 車名  | 年式 | 型 | 番号 | 登録番号 | 月 額  |      |       |
|-----|----|---|----|------|------|------|-------|
|     |    |   |    |      | リース料 | 消費税額 | 合計支払額 |
|     |    |   |    |      |      |      |       |
|     |    |   |    |      |      |      |       |
|     |    |   |    |      |      |      |       |
|     |    |   |    |      |      |      |       |
| 合 計 |    |   |    |      |      |      |       |

|          |  |
|----------|--|
| リース期間    | 車輛お引渡日(予定日: 年 月 日)より起算して( ヲ月間)<br>年 月 日(リース開始日)~ 年 月 日(リース終了日) |
| 使用の本拠の位置 |  |
| メンテナンス会社 |  |

|          |  |
|----------|--|
| リース料支払方法 | <input type="checkbox"/> 自動 乙の指定する 銀行、信金 店(普通、当座) 口座№ _____<br>引落 口座名 _____ より毎月27日に自動引落をする。   |
|          | <input type="checkbox"/> 銀行 甲の指定する 銀行 店(普通、当座) 口座№ _____<br>振込 口座名 _____ 宛、乙が毎月 _____ 日に振込をする。 |

| 費用負担明細        | リース料に含まれる項目に○印、含まれない項目に×印 |     | メンテナンスに含まれる項目 |
|---------------|---------------------------|-----|---------------|
|               | 車両                        | 取得税 |               |
| 登録費用          | 自賠責(初回のみ・期間中)             |     | 法定点検整備        |
| 重量税(初回のみ・期間中) | 付属品                       |     | 車検整備          |
| メンテナンスサービス    | 自動車税(期間中)                 |     | 消耗・磨耗部品の交換    |
| 架装            | 自動車保険                     |     | 油脂・不凍液の交換等    |

|      |                            |              |
|------|----------------------------|--------------|
| 平均走行 | km/月→累積走行距離 km             | タイヤ交換 夏タイヤ 本 |
| 走行距離 | (累積走行距離を超過した場合の乙の負担額 円/km) | タイヤ交換 冬タイヤ 本 |

|                    |                        |               |             |   |
|--------------------|------------------------|---------------|-------------|---|
| 保 險 種 類            |                        | バッテリー交換 個     |             |   |
| 担 保 条 件            | ・年齢条件( )歳以上担保・限定( )    | 保険事故修理代(免責除く) |             |   |
| 対人賠償保険             | 無制限名あり 万円 搭乗者傷害保険 万円   | 代車料(事故修理時を除く) |             |   |
| 対物賠償保険             | 無制限 万円・免責 万円 人身傷害保険 万円 |               |             |   |
| 車 輛 保 險<br>(免責 万円) | 1年目                    | 万円            | 5年目         | 万円  |
|                    | 2年目                    | 万円            | 6年目         | 万円  |
|                    | 3年目                    | 万円            | 7年目         | 万円  |
|                    | 4年目                    | 万円            | リースカー車輛費用特約 | <input type="checkbox"/> 有り <input type="checkbox"/> 無し |

特別仕様

|  |  |  |  |
|--|--|--|--|
|  |  |  |  |
|--|--|--|--|

(特約条項)

|  |  |  |
|--|--|--|
|  |  |  |
|--|--|--|



# 法人リース 好取組み事例発表

千葉県支部

松井燃料 株式会社  
代表取締役 松井 裕司 様

# 3.代車リース/楽ノリレンタカー

同友企業

三菱社・スズキ社等



仕入れ



新車

中古車



新車・中古車の**仕入れ**にご活用ください

## 代車リース・楽ノリレンタカーとは

同友企業様が所有している展示車・代車・レンタカーを

ロートピアに「代車リース・楽ノリレンタカー」としてリース契約いただく商品

同友企業



ロートピア



1. リース契約



2. 車両代金お支払



3. 毎月リース料お支払い



同友企業

ロートピア

1. 車両販売見積書FAX



2. 代車リース見積書FAX

3. リース契約書・登録書類郵送



4. 登録完了後、下記書類をロートピアにFAX

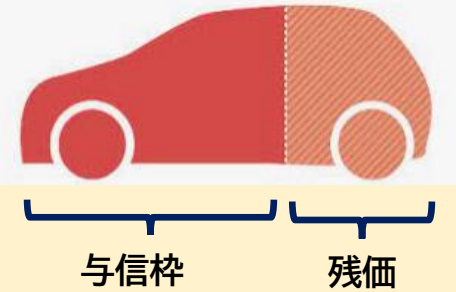


**車検証・自賠責保険・リサイクル券のコピー**



# 『代車リース・楽ノリレンタカー』について

## 商品概要

|                  |   |   |
|------------------|---|---|
| <b>利用限度額</b>     | <b>リース料総額 500万以内</b><br>※リース料の総額なので、残価部分は算入されません。<br>軽自動車の場合は、4～6台程度、可能になります。<br><br>※FC店(最低基金20万)は700万まで可能<br>700万超の与信枠設定は別途ご相談ください<br><br>※利用限度額内であれば審査不要 |  |
| <b>引受方法</b>      | <b>ロートピアが直接引受します。</b><br>(注意)信販保証付ではないため、LL実績カウントはありません。<br>ただしロートピアリースキャンペーンの台数にカウントされます。  |   |
| <b>リース期間・金利</b>  | <b>12ヶ月～84ヶ月でお引受けします</b><br>※適用金利<br>・「1.9%適用」キャンペーン期間中の登録 LM・LS新車、6ヶ月以内の中古車、<br>リース期間2・3年の代車リース。(注)楽ノリレンタカーは適用外<br>・「3.7%適用」上記以外の代車リース、全ての楽ノリレンタカー         |   |
| <b>中途解約</b>      | <b>合意解約となり解約の場合は解約精算金が発生します。</b><br>※代車リース…1か月経過後、中途解約可能<br>※楽ノリレンタカー…3か月経過後、中途解約可能   |   |
| <b>車両代金支払サイト</b> | 1～15日登録分 ⇒ 当月末日<br>16～末日登録分 ⇒ 翌月15日   |   |
| <b>リース満了時</b>    | 同友が残価にて買取 (契約時に買取保証契約を結びます)   |   |

## 1.新車の場合

御見積書

¥00000

| 品名 | 数量 | 単価 | 金額 |
|----|----|----|----|
|    |    |    |    |
|    |    |    |    |
|    |    |    |    |
|    |    |    |    |
|    |    |    |    |
|    |    |    |    |
|    |    |    |    |
|    |    |    |    |
|    |    |    |    |
|    |    |    |    |

契約書もしくは御見積書

## 2.中古車の場合

自動車検査証

| 項目 | 内容 |
|----|----|
|    |    |
|    |    |
|    |    |
|    |    |
|    |    |
|    |    |
|    |    |
|    |    |
|    |    |
|    |    |

車検証

- ・希望売却額(中古車の場合)
- ・希望残価  
(不明な場合、ロートピアで設定)
- ・リース年数(1年～7年)



を杉浦までお伝えください

TEL:03-3452-2156

FAX:03-3452-2466

## 1.新車の場合



契約書もしくは御見積書

## 2.中古車の場合



車検証

- ・希望売却額(中古車の場合)
- ・希望残価  
(不明な場合、ロートピアで設定)
- ・リース年数(1年～7年)
- ・希望売却額**30万円以上**の場合  
**車両保険の有無**



を杉浦までお伝えください

TEL:03-3452-2156

FAX:03-3452-2466

# 『楽ノリレンタカー』ご依頼方法(加盟店向け)

## 契約業務の流れ

申込先(FAX:03-3452-2466)

### 『楽ノリレンタカー』 配備車両 見積依頼書(書き方)

令和 年 月 日

株式会社ルートピア 御中

自動車保険委託の有無

①申込者

|                           |     |   |                 |
|---------------------------|-----|---|-----------------|
| 同友コード                     | No. | 損保会社                                      | 損保代理店コード (ゴム印可) |
| 住所<br>社名<br>代表者<br>(ゴム印可) |     | 東京海上日動社<br>委託(有) 無<br>あいおいVND社<br>委託(有) 無 |                 |
| TEL                       | FAX |   |                 |
| 担当者                       |     |   |                 |

②希望配備内容

|                |              |                   |     |           |
|----------------|--------------|-------------------|-----|-----------|
| 車種<br>(どちらかに○) | 新車           | 希望売却代金<br>(原則 簿価) | 60万 | (最低価格5万円) |
| メーカー           | スズキ          | 残価                |     | 円/税別      |
| 車名             | ワゴンR         | 自動車税(年額)          |     | 円         |
| グレード           | FXリミテッド      | 自賠責               |     | 円         |
| 型式             | DAA-MH44S    | 重量税               |     | 円         |
| 車台番号           | 忘れずにご記入ください。 | 取得税               |     | 円         |
| 配備期間           | 5年           | 登録諸費用             |     | 円/税別      |
| 配備開始予定月        | R 3月~        | リサイクル料            |     | 円         |

- 備考 1. 中古車の場合は車検証・リサイクル券のFAXをお願いします。  
 2. 新車の場合は別途車輛注文書・仕様書等のFAXをお願いします。  
 3. 買取残価については上限規定がありますので、希望額に添えない場合があります。  
 4. 中古車の売買において、重量税・自賠責の精算は行いません。  
 5. メンテナンスは原則無し。(希望があれば個別にご相談ください)

③保険料算出必要項目

|                        |   |
|------------------------|---|
| 保険付保内容                 | 適用等 (注)   |
| 対人 無制限                 | <input checked="" type="checkbox"/> 楽ノリドラレコ(東京海上日動社「法人ドライブエージェント」)<br>※<br><input type="checkbox"/> 衝突安全装置(ASV)割引<br><input type="checkbox"/> 福祉車両割引<br>※該当する場合は、忘れずにご<br>をつけてください。 |
| 対物 無制限 (免 5万)          |   |
| 人身傷害 3000万             |   |
| 車両(有・無) ( 60 )万 (免10万) |   |

(注) 車両保険価額が30万未満の車両は車両保険の付保はしません

|         |       |      |         |       |      |       |
|---------|-------|------|---------|-------|------|-------|
| 保険料見積依頼 | ルートピア | ロータス | 見積保険料回答 | ルートピア | ロータス | 連絡欄   |
|         | 依頼日   | 受領日  |         | 回答日   | 受領日  |       |
|         | 月 日   | 月 日  |         | 月 日   | 月 日  |       |
|         | 担当者印  | 担当者印 |         | 担当者印  | 担当者印 | 合計保険料 |
|         |       |      |         |       |      | 円     |

管理NO. (2021.10作成)

申込先(FAX:03-3452-2466)

### 『楽ノリレンタカー』 配備車両 見積依頼書

令和 年 月 日

株式会社ルートピア 御中

①申込者

|                           |     |   |                 |
|---------------------------|-----|---|-----------------|
| 同友コード                     | No. | 損保会社                                      | 損保代理店コード (ゴム印可) |
| 住所<br>社名<br>代表者<br>(ゴム印可) |     | 東京海上日動社<br>委託(有) 無<br>あいおいVND社<br>委託(有) 無 |                 |
| TEL                       | FAX |   |                 |
| 担当者                       |     |   |                 |

②希望配備内容

|                |      |                   |  |           |
|----------------|------|-------------------|--|-----------|
| 車種<br>(どちらかに○) | 新車   | 希望売却代金<br>(原則 簿価) |  | (最低価格5万円) |
| メーカー           |      | 希望買取残価            |  | 円/税別      |
| 車名             |      | 自動車税(年額)          |  | 円         |
| グレード           |      | 自賠責               |  | 円         |
| 型式             |      | 重量税               |  | 円         |
| 車台番号           |      | 環境性能割             |  | 円         |
| リース期間          | 年    | 登録諸費用             |  | 円/税別      |
| 配備開始予定月        | 年 月~ | リサイクル料            |  | 円         |

- 備考 1. 中古車の場合は車検証・リサイクル券のFAXをお願いします。  
 2. 新車の場合は別途車輛注文書・仕様書等のFAXをお願いします。  
 3. 買取残価については上限規定がありますので、希望額に添えない場合もあります。(最低残価は1,000円)  
 4. 中古車の売買において、重量税・自賠責の精算は行いません。  
 5. メンテナンスは原則無し。(希望があれば個別にご相談ください) ※ドラレコの中途加入、中途解約はできません。

③保険料算出必要項目

|                  |   |
|------------------|---|
| 保険付保内容           | 適用 (該当する項目に○をつけてください)   |
| 対人 無制限           | <input type="checkbox"/> 楽ノリドラレコ(東京海上日動社「法人ドライブエージェント」)<br>※<br><input type="checkbox"/> 衝突安全装置(ASV)<br><input type="checkbox"/> 福祉車両割引 |
| 対物 無制限 (免 5万)    |   |
| 人身傷害 3000万       |   |
| 車両(有・無) 万 (免10万) |   |

(注) 車両保険価額が30万未満の車両は車両保険の付保はしません

|         |       |      |         |       |      |       |
|---------|-------|------|---------|-------|------|-------|
| 保険料見積依頼 | ルートピア | ロータス | 見積保険料回答 | ルートピア | ロータス | 連絡欄   |
|         | 依頼日   | 受領日  |         | 回答日   | 受領日  |       |
|         | 月 日   | 月 日  |         | 月 日   | 月 日  |       |
|         | 担当者印  | 担当者印 |         | 担当者印  | 担当者印 | 合計保険料 |
|         |       |      |         |       |      | 円     |

管理NO. (2022.10作成)

# 楽ノリレンタカー 好事例動画視聴

栃木県支部

リョウワオート販売 株式会社

常務取締役 藤田 秀雄 様





同友訪問記

# ピアウォーカー

リョウワオート販売 株式会社

常務取締役 藤田 秀雄



# 【楽ノリレンタカー推進取り組み】

栃木県支部 リョウワオート販売株式会社 様



会社外観

今月号は「楽ノリレンタカー」を積極的に推進している栃木県支部リョウワオート販売株式会社をご紹介します。リョウワオート販売さんは楽ノリレンタカーをいろいろなビジネスシーンで好循環に活用し、大きな成果を上げています。すなわち ①「レンタカーで収益確保」②「代車で活用し顧客満足度アップ」③「レンタアップで中古車メーカーになる」④「リセールで新規顧客獲得」のサイクルを実現しています。リョウワオート販売さんの楽ノリレンタカーに対する考え、各種取り組み内容について藤田常務にお聞きしましたので、ぜひご参考にして下さい。

## 【藤田常務にお聞きしました】

### 《レンタカー事業を始めるきっかけについて教えてください》

当社は車両販売、整備だけでなく、「保険販売」にも力を入れています。お客様が事故を起こした時、以前はレンタカー会社よりレンタカーを借りて「事故代車」として提供していました。レンタカー代金は保険会社からレンタカー会社に支払われ、当社の売り上げ・収益にはなりません。収益確保のため自社でレンタカー事業ができないか、長年検討しました。2012年支部例会でロータス本部が「楽ノリレンタカー」を推進している事を知り、レンタカー事業を開始しました。各種手続き、書類作成の指導を受けられレンタカー事業に必要な販促ツールも揃っていたため、スムーズに事業が開始できました。

### 《楽ノリレンタカーの情宣方法について教えてください》

来店されたお客様にレンタカーに力を入れている事が一目で分かるようなお店創りをしています。店内は

もちろんですが、店外にも大きな看板を掲示して目立つようにしています。またホームページには楽ノリレンタカーのパナーを大きく貼り付けています。さらに地域情報誌に毎月広告を掲載しています。嬉しい事に自社顧客からの紹介で新規のお客様も増えてきています。

### 《レンタカー事業のメリットについて教えてください》

レンタカー事業は保険販売推進と密接に関係していると考えています。保険契約数の増加に比例して事故代車の利用数は増えてきます。このため自社のレンタカーを使用する事で収益確保がしっかりできています。保険販売に力を入れている同友企業はレンタカー事業にも同時に力を入れるべきと考えています。

### 収益シミュレーション (例)

- ・ ekワゴン:150万(新車、付属品)
- ・ リース期間:12ヶ月
- ・ 残価:95万
- ①レンタカー導入コスト
  - ・ 新車をフル装備で配備
  - ・ 月額リース料:約6万(年間72万)



店外看板



店内掲示



受付テーブル



地域情報誌広告



楽ノリレンタカーステッカー

### ②レンタカー収益

- ・ 月平均貸出日数:20日間
- ・ 代車料金:約4,000円
- ・ 月売上:約8万(年間96万)

### ③年間収益:約20万

### 《レンタカーで顧客満足度をアップさせています》

当社のレンタカーは「新車またはそれに準じる品質の車」を配備しています。開して、人気車種や気になる車種を選んでいきます。またナビやドラレコなどの付属品もグレードの高い物を装備しています。このため代車をお貸しする際、お客様からは「こんなに良い代車を貸してくれるのですか」と感謝されます。代車で顧客満足度をアップする事で、次の整備需要や用品販売に繋がっていると実感しています。

### 《レンタカーで中古車メーカーになっています》

昨今のオークション相場は、海外市場の動向が大きく影響し乱降下が

激しく、仕入れが困難な状況にあります。楽ノリレンタカーのリース期間を1年・2年の短期で設定する事で、人気車種、売れ筋車種の中古車を「安値」で仕入れる事ができます。さらに適正タイミングでのレンタアップで自社の都合に合わせて中古車を作り出す事が可能です。リース期間は自社でメンテナンスを実施しますので「優良中古車」をお客様に提供する事が可能です。毎年秋に開催している「お客様大感謝祭」の特選車として販売しますが、毎年大変好評をいただいています。リセールにおいて会社に大きく貢献しています。

### 《リセールで新規顧客獲得に繋がっています》

レンタカーを代車で提供した際「この代車を購入できるのか」「代車を新車で購入したい」とリクエストを頂く事が多くあります。「フル装備」のレンタカーなので、購入時に追加する付属品の必要はなく、お客様にとって大変購入しやすい中古車

です。何よりも、自社でメンテナンスを実施した「優良中古車」を市場価格より「安値」で提供する事が可能です。レンタカーを「優良中古車」としてリセールできる事で「新規顧客」に繋がった事は意外でした。

### 《楽ノリレンタカーを推進して本当に良かったです》

レンタカーを武器にする事で「保険販売推進」⇒「レンタカー事業での収益確保」⇒「代車による顧客満足度の向上」⇒「レンタアップで中古車メーカーになる」⇒「再販で新規顧客獲得」⇒「レンタカーの再配備」とビジネスを好循環に展開する事が出来ています。レンタカー事業を始める時、他社のレンタカーも検討しましたが、ロータスに加盟していた事で同友企業にとってメリットが多い楽ノリレンタカーに出会って本当に良かったです。

リョウワオート販売株式会社  
代表取締役 田代 新市 様  
(栃木県支部所属)

《会社概要》  
創業 1984年1月  
社員数 18名  
拠点数 2店舗  
総管理車輦台数 5,600台  
年間車販台数 350台  
(新車100台、中古車250台)  
年間車検台数 1,200台  
保険付保台数 1,400台  
ロータス加盟 1984年4月  
レンタカー事業開始 2013年4月

# 楽ノリレンタカー 好取組み事例発表

千葉県支部

株式会社 吉井自動車工業  
代表取締役 吉井 康雄 様